

# 圣戈班泡绵和胶带 电子市场解决方案



#### USA • New York

One Sealants Park Granville,  
NY 12832  
Tel: +1-800-724-0883  
(518) 642-2200

#### USA • New York

14 McCaffrey St. Hoosick Falls,  
New York, 12090-0320  
Tel: +1-800-962-2666

#### Europe • Belgium

Avenue du Parc 184650 Chainoux  
Tel: +32-87-32-20-11

#### Europe • Germany

Brunnenweg 38, 83666 Waakirchen  
Tel: +49 (0) 8021 50429-0

#### Europe • Italy

Via valesia 96-98, 28061  
Biandrate (NO)  
Tel: +39 0321 838833

#### China • Shanghai

1476 Kunyang Road, Minhang,  
Shanghai, 200245  
Tel: +86-21-5472-1568

#### Taipei

3F-1, No.147 Section 2, Jianguo North  
Road, Taipei 10477, Taiwan  
Tel: +886-2-2503-4201

#### Japan • Tokyo

6<sup>th</sup> Floor, Fuchu South building  
1-40 Miyamachi, Fuchu-City,  
Tokyo, 1830023  
Tel: +81-42-352-2104

#### Korea • Seoul

11th FL, Mita Tower, 427, Teheran-ro,  
Gangnam-gu, Seoul, 06159  
Tel: +82-2-508-8200

#### India • Bangalore

Devanahalli Road  
Off Old Madras Road,  
Bangalore, 560049  
Tel: +91-80-2847 2900/3097 8888

#### Brazil • Summare

Rua Herminio Ongaro 265 -  
Chacaras  
Monte Alegre - Sumaré/SP  
Tel: +55-19 3854.9497

#### Thailand • Rayong

64/8 Moo 4 Eastern Seaboard  
Ind.Estate T. Pluakdaeng, A.  
Pluakdaeng, Rayong 21140  
Tel: +66-3.866.7800



圣戈班高性能塑料(上海)有限公司

地址: 上海市闵行区昆阳路1476号  
电话: 021-5472 1568  
邮箱: sales.pplcn@saint-gobain.com  
官网: www.plastics.saint-gobain.com.cn  
www.tapesolutions.saint-gobain.com







## 目录

公司介绍	2
密封、缓冲解决方案	
Norseal® 聚氨酯泡绵	3
Norseal® 硅泡绵	7
抗冲击保护解决方案	
Norseal® 缓冲吸能泡绵	9
粘接固定解决方案	
Norbond® 双面胶带	11
Norbond® 易拉双面胶带	13
遮蔽保护解决方案	
CHR® 薄膜单面保护胶带	15
热管理解决方案	
Themacool® TC系列导热硅胶垫片	17

## 法国圣戈班集团

圣戈班设计、生产并分销高性能材料，为消费者提供创新解决方案。这些材料和解决方案遍布于建筑、交通、基础设施和工业应用的方方面面，与我们的日常生活息息相关。它们是每个人幸福生活的源泉，是人类美好未来的基石；不仅为消费者带来舒适、安全和品质生活，同时也积极应对可持续建筑、能效和气候变化所带来的挑战。

## 圣戈班泡绵及胶带 粘接、保护、绝缘解决方案

圣戈班泡绵及胶带为各行各业包括汽车，航空航天，能源，建筑，电子，医药及一般工业的客户 提供粘接、保护及绝缘的解决方案。

我们通过全球四个研发中心及先进的高分子材料加工技术不断创新，为极端应用环境创造性能更佳的解决方案。引以为豪的产品创新传承，专业技术开发能力及市场领导力使我们致力于与客户紧密合作，以解决客户极端应用或者高需求下面临的问题及挑战。

### 我们的产品品牌包含：

NORSEAL. NORBOND. CHRTAPE.  
THERMALBOND. THERMACOOL. DYNAFOAM.  
GREEN GLUE

超过  
**353**  
年悠久历史

运营于  
**67**  
个国家

**8**  
个研发中心

全球工业企业  
**100**  
强

全球超过  
**18**  
万名员工

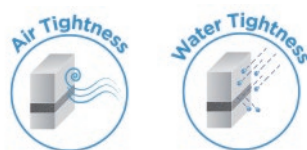
超过  
**25%**  
在售产品五年前并不存在

全球最具创新力  
企业  
**100**  
强



## Norseal® 聚氨酯泡绵

Norseal® 聚氨酯泡绵按照回弹力的大小分为K10、K20和K30。该产品以优异的性能被广泛应用于密封衬垫和减震吸能场合。



提供密封、缓冲的长久保证

### 特征与优势

#### Norseal® K10-SS 极低反弹力超级密封泡绵 (PET背衬可剥离)

独创的概念提供了泡绵在更宽的压缩范围的的额外的密封压缩性。对平滑表面具有一定的吸附力。是手持设备理想的LCD密封材料。

#### Norseal® K10-MD 低反弹力泡绵(带永久性PET背衬)

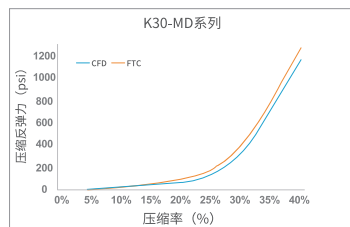
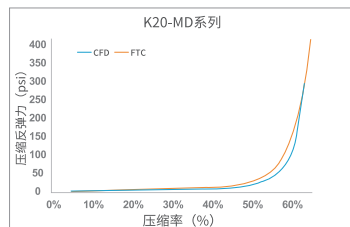
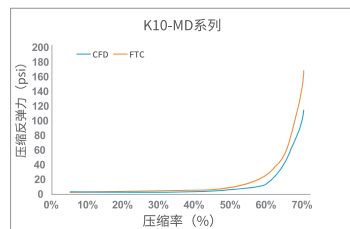
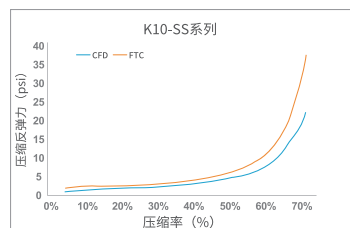
成型在PET薄膜上可以提高加工时的尺寸稳定性，是用于需要极高压缩率或极低反弹力的理想密封材料。提供爽滑表面处理易于装配。

#### Norseal® K20-MD 中反弹力聚氨酯泡绵 (带永久性PET背衬)

微孔结构的设计使其兼顾并满足反弹力和密封性上的要求，成型在PET薄膜上可以提高加工时的尺寸稳定性，使其成为需要极高压缩率或极低反弹力的理想密封材料。爽滑的表面处理方便加工装配处理。

#### Norseal® K30-MD 高反弹力超薄聚氨酯泡绵 (带永久性PET背衬)

提供稳定的泡绵支撑力，且具有PET便于加工，是压缩衬垫的理想材料。爽滑的表面处理方便加工装配处理。



注: CFD- 压缩回弹力 (1分钟)  
FTC- 即时压缩反弹力

## 选型

### Norseal® K 系列

	K10-SS	K10-MD*	K20-MD*	K30-MD*
泡绵密度(kg/m <sup>3</sup> )	235	235	340	680 (0.2mm) 750 (0.3mm)
压缩反弹力 1分钟(kPa) * 含PET衬膜	压缩量25%	11	14	40
	压缩量50%	25	42	112
即时压缩反弹力 (kPa) * 含PET衬膜	压缩量25%	15	19	64
	压缩量50%	35	61	158
永久压缩变形率 (压缩量25%)	25°C @1天	≤3%	≤3%	≤3%
	70°C @1天	≤5%	≤5%	≤5%
长期最高使用温度	70°C			
短期最高使用温度	121°C			
Inch	mm	可选择厚度		
0.008	0.2			
0.012	0.3			
0.016	0.4			
0.020	0.5			
0.028	0.7			
0.031	0.8			
0.039	1.0			
0.053	1.3			
0.059	1.5			
0.080	2.0			

注: 标准品

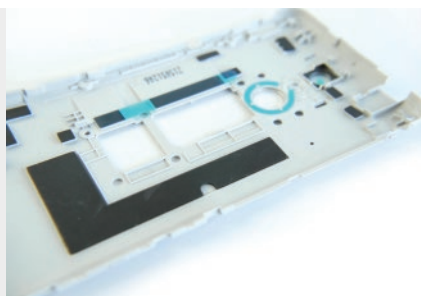
非标品可根据最小生产起订量定制,详情请咨询当地销售代表。



## 应用

### 电池支撑

**推荐产品:** Norseal® K10-MD, K20-MD, K30-MD  
**客户受益:** 具有极佳减震、缓冲、耐永久压缩形变、快回弹、模切性能。



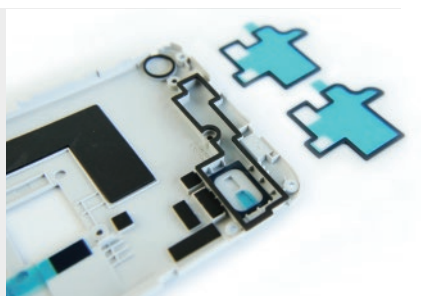
### 摄像头密封

**推荐产品:** Norseal® K10-SS, K10-MD, K20-MD, K30-MD  
**客户受益:** 具有极佳密封、缓冲性、耐化学腐蚀性能。



### 音腔密封

**推荐产品:** Norseal® K10-MD, K20-MD  
**客户受益:** 具有极佳的防尘防水性以及模切性能，具有一定隔音性。



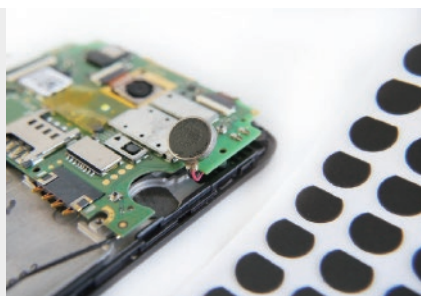
### 麦克风密封

**推荐产品:** Norseal® K10-MD, K20-MD  
**客户受益:** 具有极佳密封、缓冲性、耐永久压缩形变、模切性能。



### 马达衬垫

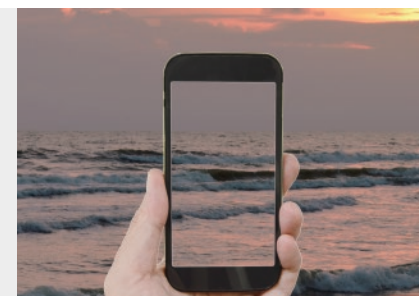
**推荐产品:** Norseal® K10-MD, K20-MD  
**客户受益:** 具有极佳减震、缓冲、耐永久压缩形变、快回弹、模切性能。



## 应用

### 视窗密封

**推荐产品:** Norseal® K10-SS  
**客户受益:** 具有自粘性、快回弹性、低的压缩形变以及极佳密封性。



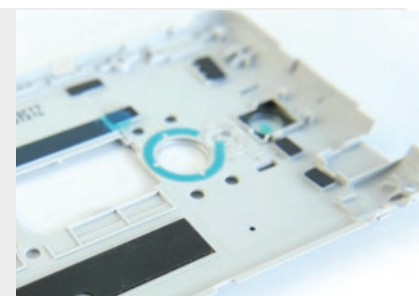
### 听筒密封

**推荐产品:** Norseal® K10-MD, K20-MD  
**客户受益:** 具有极佳密封、缓冲性、具有一定的隔音性。



### 元器件衬垫

**推荐产品:** Norseal® K10-MD, K20-MD, K30-MD  
**客户受益:** 具有极佳缓冲减震性，耐永久压缩形变性以及极佳模切性能。



### SIM 卡座防水防尘

**推荐产品:** Norseal® K10-MD, K20-MD, K30-MD  
**客户受益:** 具有极佳防水防尘性能以及模切性能。



### 侧键音量键支撑

**推荐产品:** Norseal® K10-SS, K10-MD, K20-MD  
**客户受益:** 具有极佳压缩回弹性，密封性以及模切性。



### Norseal® 硅泡绵

是一种综合性能非常高的材料，在高温环境下仍具有较低的永久压缩变形率。在-73°C到260°C温度范围内，性能保持稳定且仍具有弹性体材料的特性。优异的永久压缩回弹性使其能够快速回弹，非常适用于苛刻环境下的密封、缓冲及防震应用场景要求。

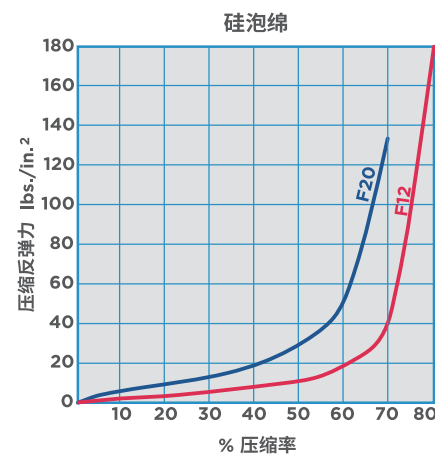
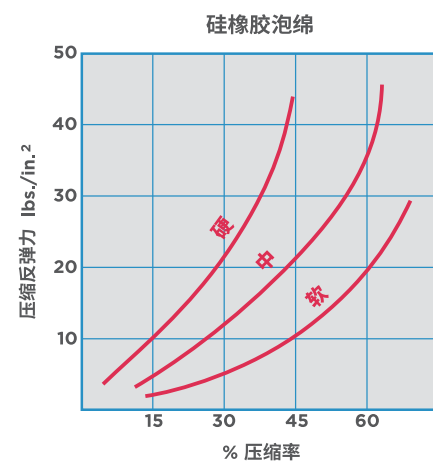


### 为苛刻环境下提供密封、缓冲保护

#### 特征与优势

- 无毒无味材料。不含酸性物质，对接触材料无腐蚀性及污染性
- 优异的耐热性，可在高达260°C环境下长期使用
- 最高可具有UL 94 V-0防火等级认证
- 极佳的耐候、耐湿、抗臭氧、抗UV和抗霉菌性能使其在户外应用环境下具有极长的寿命
- F12硅泡绵具有较低的压缩反弹性
- F20硅泡绵在F12的基础上增加了水密性能
- R10480硅海绵橡胶，即使在高压比下，仍然具有很好的反弹性能。不同密度可供选择
- R10404导热硅海绵橡胶，具有一定的热传导性能
- 4420增强硅胶垫，专为高温压合工艺的缓冲应用开发，压合温度可耐受204°C，压强为500PSI

#### 压缩模量



#### 选型

Norseal® 硅泡绵	厚度 (mm)	密度 (kg/m³)	永久压缩变形率 (%) 22小时 @ 100°C	压缩反弹力 (kPa) @ 25% at RT	服务温度范围°C
<b>F-12</b> 灰色低密孔硅泡绵, UL 94 V-0防火等级	1.6, 2.4, 3.2, 4.8, 6.4, 9.5, 12.7	192	5	21	-50 - 204
<b>F-20</b> 深色中密孔硅泡绵, UL 94 V-0防火等级	0.8, 1.6, 2.4, 3.2, 4.8, 6.4, 9.5, 12.7	320	5	69	-50 - 204

Norseal® 硅橡胶泡绵	厚度 (mm)	密度 (kg/m³)	永久压缩变形率 (%) 22小时 @ 100°C	压缩反弹力 (kPa) @ 25% at RT	服务温度范围°C
<b>R10480S</b> 棕红色中密度闭孔泡绵橡胶, 低永久压缩变形率	2.4, 3.2, 4.8, 6.4, 9.5, 12.7	336	5	35	-73 - 260
<b>R10480M</b> 深棕色中高密度闭孔泡绵橡胶, 永久压缩变形率低	1.6, 2.4, 3.2, 4.8, 6.4, 9.5, 12.7	464	5	69	-73 - 260
<b>R10404</b> 绿色导热硅泡绵橡胶。	0.8, 1.6, 2.4, 3.2, 4.8, 6.4, 9.5	1104	15	138	-73 - 260

Norseal® 增强型硅胶垫	厚度 (mm)	硬度 Shore A	断裂强度, WARP (ppi)	玻璃纤维含量 (重量比%)	重量损失 (204°C, 4小时)
<b>4420</b> 玻纤增强型	1.1	78	225	13	< 0.5
	1.6	74	300	20	< 0.5

注：更多硅泡绵材料，请咨询当地销售代表。

#### 应用

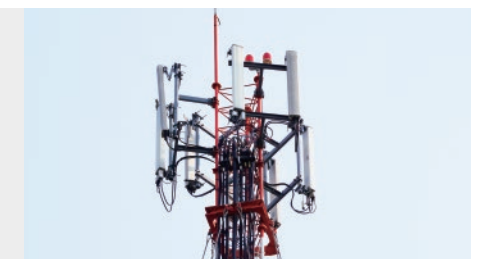
##### 电脑隔热泡绵

**推荐产品:** Norseal® F12  
**客户受益:** 具有良好的水密性及服贴性。耐热及耐候性极佳，适合极端环境下的密封缓冲。



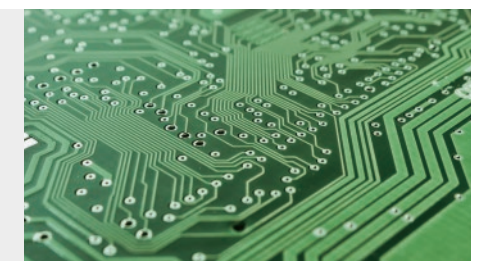
##### 通信基站密封防震

**推荐产品:** Norseal® F12  
**客户受益:** 具有良好的水密性及服贴性。耐热及耐候性极佳，适合极端环境下的密封缓冲。



##### 电路板压合缓冲垫

**推荐产品:** Norseal® R10470, R10480, 4420  
**客户受益:** 表面平整，热量均匀一致。极佳的耐高温性及抗压缩变形能力，寿命长。







### Norseal® 缓冲吸能泡绵

圣戈班缓冲吸能泡绵是针对电子显示设备结构而设计开发的，能够快速分散外部的静态压力和冲击压力，并有效地吸收能量，能够满足日新月异的手持电子设备的设计要求。根据屏结构的特点，一般使用点冲击法或者面冲击法进行泡绵的吸能测试。针对不同的客户需求，圣戈班提供针对性的解决方案。

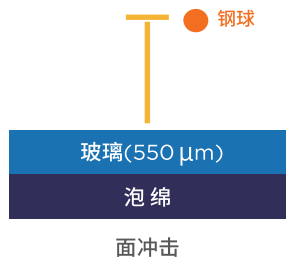


## 提供卓越的抗冲击保护

#### Norseal® 标准缓冲泡绵

低密度的超薄泡绵，快速分散外部的冲击压力。有效吸收到屏幕的挤压压力。

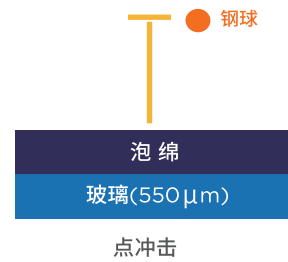
针对面冲击应用场景:



#### Norseal® 超吸能缓冲泡绵

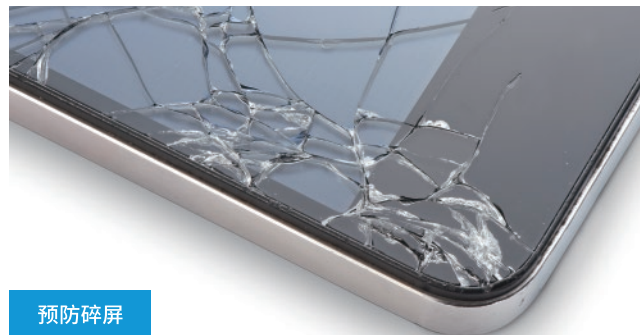
高吸能的超薄泡绵，有效吸收点冲击压力。最大程度的保护高精敏感器件不受损坏。

针对点冲击应用场景:



### 特征与优势

- 有效吸收能量，分散压力
- 超薄 (0.1mm-0.3mm)
- 可单面背胶，且有PET支撑
- 便于模切加工
- 可提供不同密度产品供客户选择



预防碎屏

### 选型

Norseal® 缓冲吸能泡绵	标准缓冲泡绵	标准缓冲泡绵单面带胶	超吸能缓冲泡绵	超吸能缓冲泡绵单面带胶
厚度(mm)	0.10, 0.15, 0.20			
密度(kg/m³)	200		640	
压缩回弹力(50%, kPa)	25		435	
能量吸收(%)	点冲击	—		58%
	面冲击	50%		—
剥离强度(N/mm)	—	0.3	—	0.3

### 应用

#### 屏底缓冲吸能

**推荐产品:** Norseal® 标准缓冲泡绵

**客户受益:** 具有极佳面缓冲吸收能量性能，模切性能佳。



#### 软屏缓冲吸能

**推荐产品:** Norseal® 超吸能缓冲泡绵

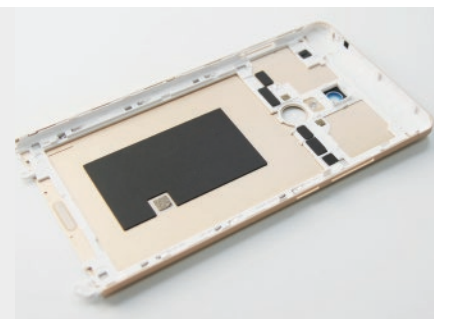
**客户受益:** 具有极佳点冲击吸收能量性能。优异的密封性能和模切性能。



#### 电池压紧

**推荐产品:** Norseal® 缓冲泡绵

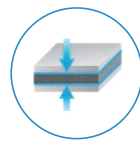
**客户受益:** 具有极佳减震、缓冲、耐压缩形变、快回弹、模切性能。



## Norbond® 双面胶带

圣戈班专注胶带生产长达50年。Norbond® 双面胶带为客户在各种工况应用下提供良好的初粘性及时耐久的保证。我们提供各种性能的泡棉基材及配备持久的亚克力压敏胶，为客户不同的应用环境下提供定制化的解决方案。我们的Norbond® 胶带提供良好的初粘性，持粘性及时长期使用稳定性，适用于电子行业的各种粘接应用。

## 提供长期耐久的粘接固定方案



### 特征与优势

#### Norbond® Acrylic (丙烯酸) 双面胶带

- 为100%的丙烯酸高分子材料
- 灰色、或者透明色
- 软质基材，具有极强的能量分散特性，有效吸收震动
- 良好的耐候性、耐水性、耐化学性

#### Norbond® PUR (聚氨酯) 双面胶带

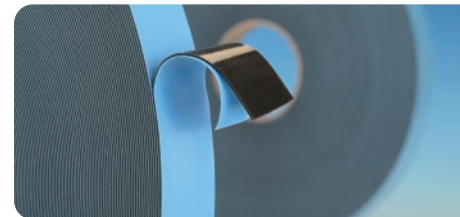
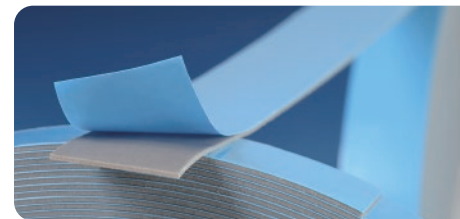
- 均匀闭孔的聚氨酯泡棉基材，双面丙烯酸胶
- 黑色或者灰色
- 具有能量分散特性，有效吸收震动，保证粘合的牢固性
- 泡棉基材具有适中的强度，提供较高的抗剪切力及良好的冲切加工性能
- 良好的耐候性、耐水性、耐化学性

#### Norbond® PE (聚乙烯) 双面胶带

- 为交联聚乙烯泡棉基材双面涂覆高性能丙烯酸胶水
- 黑色
- 专为需要较薄厚度、高粘结性及水密性的应用开发
- 良好的耐候性、耐水性、耐化学性

#### Norbond® 薄膜双面胶带

- 透明薄膜基材，双面丙烯酸胶
- 高拉伸强度及良好的冲切性能
- 良好的耐候性、耐水性、耐化学性
- 适用于各种元器件的粘接



### 选型

Norbond® 丙烯酸泡绵胶带	厚度 (mm)	90° 剥离 (N/cm) 钢板20分钟	90° 剥离 (N/cm) 钢板72小时	90° 剥离 (N/cm) (加速老化168小时后)	拉拔 (N/cm²) 钢板72小时	动态剪切 (kPa) 钢板72小时
<b>A7300 (灰色)</b> 优异的老化粘性及时抗剪切性能。	0.50 0.80 1.10	—	24	55	76	620
<b>A7400 (白色)</b> 优异的抗拉拔及时静态剪切性能。	0.60 1.10 2.00	—	35	—	72	510
<b>A7600 (灰色)</b> 优异的初粘性及时服贴性，高抗变形能力。	0.80 1.10	19	22	42	57	540
<b>A2100 (灰色或者白色)</b> 适合粘结不同材质的零件。具有良好的粘性。	0.20 0.40 0.64 0.80 1.20	10	21	—	76	448
Norbond® 聚乙烯泡绵胶带	厚度 (mm)	拉伸强度 (kPa)	延伸率 (%)	90° 剥离 (N/cm) 钢板	动态剪切 (kPa) 钢板	动态剪切 (kPa) PC板
<b>TG (黑色)</b> 在PC、玻璃材质上具有非常好的静态拉拔性能。	0.20 0.25 0.30	3000	238	9.0	900	650
Norbond® 聚氨酯泡绵胶带	厚度 (mm)	拉伸强度 (kPa)	延伸率 (%)	180° 剥离 (N/cm) 钢板	拉拔 (N/cm²) 钢板	动态剪切 (kPa) 钢板
<b>V2800 (黑色)</b> 高强度及时耐候型粘接胶带	0.50 0.76 1.10	896	275	11.8	68.9	827
Norbond® 薄膜双面胶带	厚度 (mm)	拉伸强度 (kg/25mm)	延伸率 (%)	90° 剥离 (N/cm) 钢板	90° 剥离 (N/cm) 玻璃	90° 剥离 (N/cm) PMMA
<b>M30T (透明)</b> PET薄膜基材提供较强支撑及时尺寸稳定性。	0.05 0.14	4	50%	5.9	—	—
<b>UniLINK 4412 HT (透明)</b> PET薄膜基材提供较强支撑及时尺寸稳定性。	0.22	—	—	12.0	10.4	10
<b>UniLINK 220H (透明)</b> PVC薄膜基材提供良好的尺寸稳定性。	0.24	7.2	60%	12.8	12.8	12
<b>ReLINK TC1513 (透明)</b> PET薄膜基材提供较强支撑，一面强胶一面弱胶。弱胶面可干净移除。	0.10	—	—	开面: 8.0 离型膜面: 4.4	开面: 7.2 离型膜面: 12	—
Norbond® 亚克力胶膜	厚度 (mm)	90° 剥离 (N/cm) 钢板	90° 剥离 (N/cm) 玻璃	90° 剥离 (N/cm) 铝	拉拔 (N/cm²) 钢板72小时	动态剪切 (kPa) 钢板72小时
<b>A7100 (透明)</b> 适合各种中高表面能表面贴覆。	0.05 0.13 0.25	13	10	14	39	170

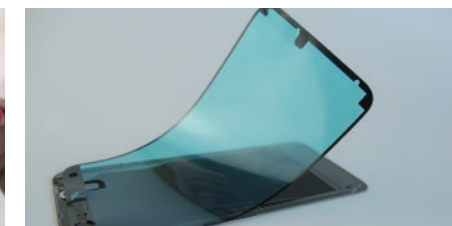
注：如需更多胶带产品，请咨询当地销售代表。

### 应用



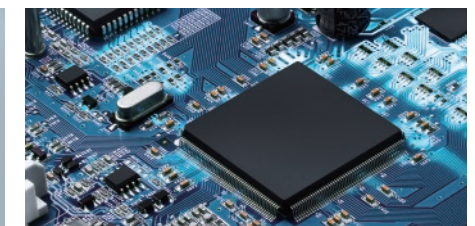
#### 边框粘接

**推荐产品:** Norbond® PE, Acrylic系列  
**客户受益:** 极佳的粘接强度，应力分散，水密性，耐化学品。



#### 后盖板粘接

**推荐产品:** Norbond® PE, Acrylic系列  
**客户受益:** 极佳的粘接强度，应力分散，水密性，耐化学品。



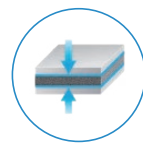
#### 其他元器件粘接

**推荐产品:** Norbond® Acrylic, PU, PET系列  
**客户受益:** 极佳的粘接强度，震动吸收，应力分散，耐水性，耐候性耐化学品。



## Norbond® 易拉双面胶带

由特殊弹性体薄膜材料为基材根据应用要求开发的压敏胶而制成的双面胶带。专为电子器件粘结固定开发，在返工和维修时具有方便拆解的特性。产品为透明带淡黄色。



### 提供高强度可返工的粘接方案

#### Norbond® BT

高断裂强度高延伸率无残胶易拉胶带，适中的胶粘性在保证粘接强度的同时提高了抽拉性及重工性能。

#### Norbond® BTU

高断裂强度高延伸率高粘易拉胶带，为某些粘接要求更高的应用场景设计。提供更好的初粘及终粘性。

#### 特征与优势

##### 极佳的粘性：

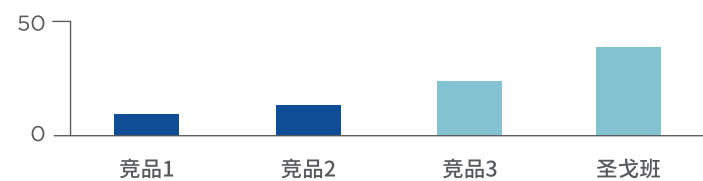
- 成功通过1.2米高度300次跌落测试
- 80° C下，挂重0.5kg长达7天

##### 抽拉可移除性：

- 特殊设计，抽拉胶带，胶带可从粘接面脱开
- 高断裂强度使胶带在抽出过程中不易断裂



断裂强度 (Mpa)



#### 选型

Norbond® 易拉双面胶带	BT	BTU
基材	弹性体	弹性体
胶系	亚克力	亚克力
剥离力 (N/mm)	0.15	0.25
动态剪切 (kPa)	250	350
静态剪切 (80°C, 0.5kg)	>7天	>7天
Inch	mm	可供选择的厚度
0.003	0.08	可定制
0.004	0.10	标准品
0.006	0.15	标准品
0.008	0.20	标准品
0.010	0.25	可定制

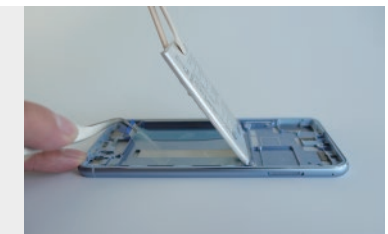


#### 应用

##### 手机电池粘接

推荐产品：Norbond® BT, BTU系列

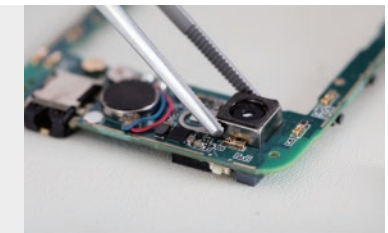
客户受益：优异的可重工性，不易拉断，移除无残胶，且易加工模切。



##### 拆解元器件粘接

推荐产品：Norbond® BTU系列

客户受益：优异的可重工性。移除无残胶且易于加工模切。



##### 显示器粘接

推荐产品：Norbond® BT, BTU系列

客户受益：优异粘结性能和拉伸强度，优异的可重工性。

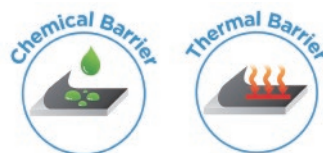






### CHR® 薄膜单面保护胶带

圣戈班专业处理各种高性能高分子材料，为极端高需求应用工况提供保护解决方案。为高温、高磨损、恶劣化学环境下提供机械、耐高温、耐化学腐蚀及电绝缘的各种保护。



## 为极端恶劣工况提供遮蔽及保护

### 产品特征与优势

#### CHR® PET

- 较高的断裂强度及挺度
- 作为遮蔽保护使用，无残胶，耐高温可达177 °C
- 非硅系产品供选择
- 各种颜色及厚度可供选择
- 良好的耐候性、耐水性、耐化学性



#### CHR® PI

- 琥珀色高温保护及遮蔽胶带，耐高温可达260 °C
- K290ESD具有抗静电性
- 良好的耐候性、耐水性、耐化学性



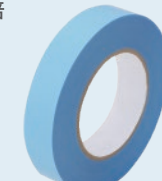
#### CHR® Rulon

- 玫瑰色高温保护及遮蔽胶带，耐高温可达260 °C
- 改性PTFE基材，具有非常好的耐久性及耐磨性（为PTFE的500倍）
- 低摩擦系数，自润滑表面
- 良好的耐候性、耐水性、耐化学性



#### CHR® UHMWPE

- 超高分子量聚乙烯耐磨性为PTFE的100倍
- 低的摩擦系数，清爽的表面
- 良好的耐候性、耐水性、耐化学性
- 常作为助滑、耐磨、降噪材料



胶系种类	性能特点
亚克力系	耐高温在-40 °C到188 °C。优异的耐溶剂性，对金属及中高表面有良好的粘性。优异的耐候性。当温度相对较高时，其浸润性会有较大的提高。
橡胶系	具有良好的初粘性和剪切性能。耐高温-29 °C到164 °C。
硅系	优异的耐高温性。耐高温-73 °C到260 °C。良好的耐化学性及电绝缘性。移除时少量或者无残胶。

### 选型

	颜色	胶系	基材厚度 (mm)	胶厚 (mm)	总厚 (mm)	胶粘性 (g/cm)	拉伸强度 (kg/cm)	断裂伸长率 (%)	电击穿强度 (kv)	绝缘等级 (°C)	服务温度 (Min °C) (Max °C)	
<b>CHR® PET</b>												
M717	红	硅胶	0.025	0.071	0.097	331	4.5	100	5	130	-73	177
M734	橙	橡胶	0.025	0.015	0.041	66	4.5	100	5	100	-18	163
M797	深黄	橡胶	0.025	0.051	0.076	331	4.5	100	5	130	-18	163
M851	绿	橡胶	0.025	0.051	0.076	165	4.5	100	6	130	-18	177
M803	蓝	硅胶	0.025	0.051	0.076	276	4.5	100	5	130	-73	177
M887	宝绿	硅胶	0.051	0.038	0.089	441	8.9	120	7	130	-51	177

#### CHR® PI

K201	琥珀	硅胶	0.025	0.038	0.064	276	5.4	50	n/a	180	-73	260
K202	琥珀	硅胶	0.051	0.038	0.089	276	8.9	75	n/a	180	-73	260
K290ESD	琥珀	硅胶	0.025	0.038	0.064	220	5.4	50	7	180	-73	260

#### CHR® Rulon

RU	玫瑰	硅胶	0.203	0.051	0.254	276	3.6	225	—	155	-73	260
RU101	玫瑰	亚克力	0.203	0.058	0.262	220	3.6	225	—	155	-29	177

#### CHR® UHMWPE

2302-3R	本色	亚克力	0.076	0.038	0.114	386	3.6	300	—	—	-40	107
2302-5R	本色	亚克力	0.127	0.038	0.165	496	7	350	—	—	-40	107
2302-10R	本色	亚克力	0.250	0.038	0.292	551	14.5	425	—	—	-40	107
2302-20R	本色	亚克力	0.500	0.038	0.546	551	26.3	500	—	—	-40	107

注：更多保护胶带，请咨询当地销售代表。

### 应用



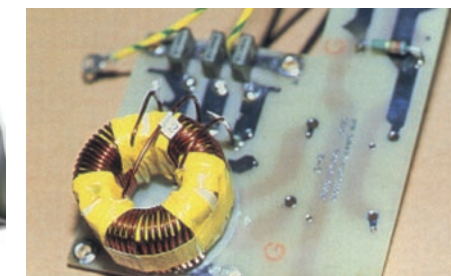
#### PCB加工制程遮蔽保护

**推荐产品：** CHR®金手指 (M717)，热风平整工艺 (C663)，抗静电遮蔽 (K290ESD)，无硅系 (M797, M734, M851)  
**客户受益：** 过程保护，撕离后无残胶。



#### 鼠标助滑

**推荐产品：** CHR®2302 系列  
**客户受益：** UHMWPE的耐磨系数为PTFE的100倍，为客户提供助滑降噪解决方案。



#### 绝缘保护

**推荐产品：** CHR®M系列，K系列，G系列  
**客户受益：** 优异的绝缘和机械性能，不同耐温等级供选择。

## ThermaCool® TC系列 导热硅胶垫片

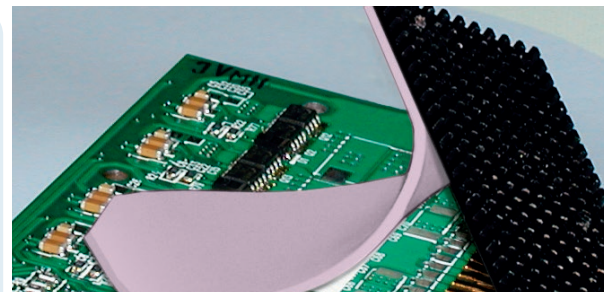
ThermaCool® TC系列导热硅胶垫片是陶瓷填充的硅胶弹性体，是一种两侧均有PET离型膜的经济且柔软的有机硅导热垫。



### 提供热管理解决方案

#### 特征与优势

- 表面具有微初粘性
- 不同导热系数及压缩回弹力可供选择
- 已通过UL 94 V0阻燃性及RTI 150°C认证
- 可单面贴覆织物或者薄膜，让搬运和装配更为方便



颜色	TC2006	TC2007G	TC3006	TC3008
产品特性	<ul style="list-style-type: none"> <li>• 普通型</li> <li>• 柔软一致性</li> <li>• 优异压缩性</li> <li>• 表面微粘</li> </ul>	<ul style="list-style-type: none"> <li>• 高的内聚力</li> <li>• 中等压缩性</li> <li>• 表面微粘</li> </ul>	<ul style="list-style-type: none"> <li>• 极其软</li> <li>• 优异压缩性</li> <li>• 表面微粘</li> </ul>	<ul style="list-style-type: none"> <li>• 优异导热性</li> <li>• 中等压缩性</li> <li>• 表面微粘</li> </ul>
导热系数	1.6 W/mK	1.6 W/mK	1.1 W/mK	3.0 W/mK
100mil, 50% 压缩回弹力(Kpa)	249	462	103	248
结构	两侧PET离型膜(0.5mmT 织物支撑加强)			
厚度	0.5 - 7.0mm (可根据要求定制)			
标准尺寸	305mm × 305mm / 305mm × 610mm/610mm × 610mm(可根据要求定制)			
认证	UL 94 V0 阻燃和 RoHS RTI 150 °C			
应用	<ul style="list-style-type: none"> <li>• LCD显示器</li> <li>• 供电器</li> <li>• 汽车电子</li> </ul>	<ul style="list-style-type: none"> <li>• 电力变压器</li> <li>• LED照明</li> <li>• 电子逆变器</li> </ul>	<ul style="list-style-type: none"> <li>• 笔记本电脑,台式机电脑 IPC</li> <li>• 存储器模块</li> <li>• 导热管解决方案</li> </ul>	<ul style="list-style-type: none"> <li>• 无线通讯</li> <li>• 基站</li> </ul>

\*注：其它导热材料请咨询当地销售。

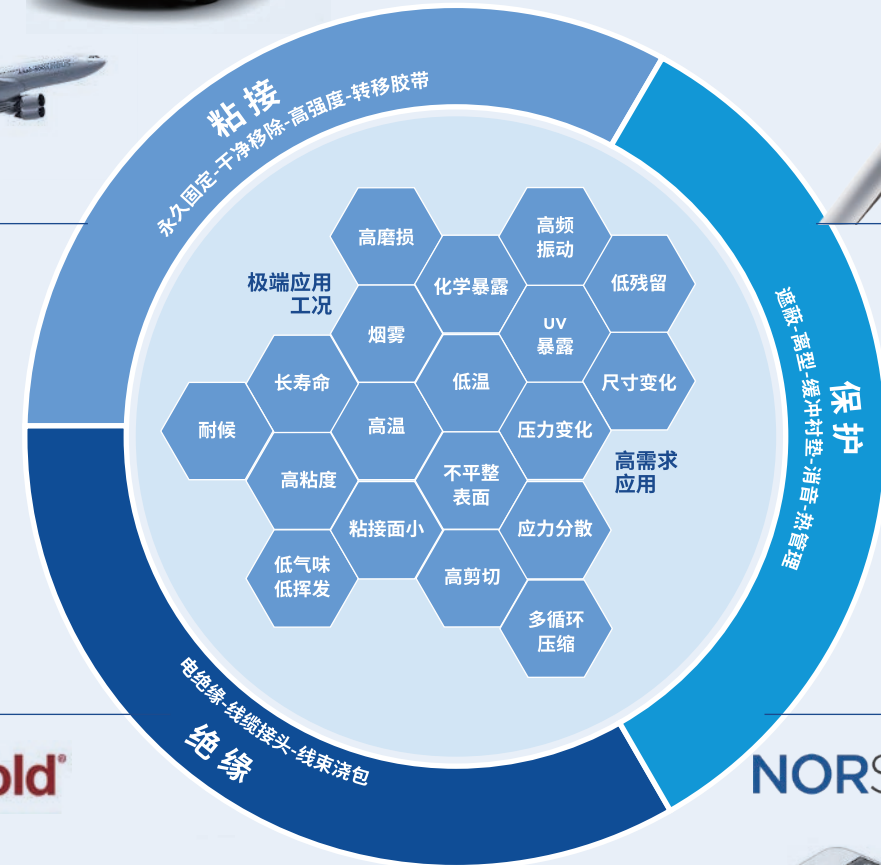
### 我们的使命

为客户高需求及极端应用工况提供定制化解决方案

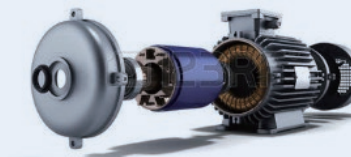
NORBOND.  
BIOLINK



CHRTAPE.



h-old



NORSEAL.

