

AUTUMN 2022

INSPACE 办公园区 | 拎包入住

The relatively mature modular design method adopted in the design of office space meets the needs of modern office workers.



INSPACE


SAINT-GOBAIN

COMPANY PROFILE OF INSPACE

圣戈班速造建筑科技(成都)有限公司是由世界五百强,全球建材行业龙头企业圣戈班以及中国本土公装领域独角兽企业领筑智造合资建立的创新科技企业,致力于利用装配式,信息化技术提升建筑与装饰行业整体效率。

公司目前定位于开发,制造和销售模块化预制装配式装修整体方案,面向各类公共建筑项目及装饰公司。

圣戈班速造希望通过建立开放,协作的方式,和更多合作伙伴一起建立“装配式技术”生态圈。

圣戈班设计,生产并分销高性能材料,为消费者提供创新解决方案。这些材料和解决方案遍布于建筑,交通,基础设施和工业应用的方方面面,与我们的日常生活息息相关。

它们是每个人幸福的生活源泉,是人类美好未来的基石;不仅为消费者带来舒适,安全和品质生活,同时也积极应对可持续建筑,能效和气候变化所带来的挑战。

圣戈班自1985年进入中国市场,至今在华已设立1家研发中心和近54家生产基地。如今,圣戈班在华已拥有约6000名员工,2022年营业额约12亿欧元。

领筑智造是一站式互联网公共空间设计装修服务机构,提供空间设计,装修施工,软装配饰等后期配套全场景空间服务。领筑智造采用互联网思维,充分利用前沿技术,结合行业实际现状自主研发SaaS系统,模块化设计,工程管理APP及人工智能辅助工具,致力于彻底打通产业链连接,达到高速提效以及成本控制。

领筑智造成立于2016年8月,由一批有理想的,有国际化视野背景的年轻人共同创办。现有员工300余人,其中包括80+专业设计师和70+专业工程管理人员,以及30+曾在欧美学习工作过的管理人员。曾获得美国AMP建筑大师奖,伦敦设计奖,亚洲设计奖等权威设计大奖。





Inspace is an innovative technology enterprise jointly established by saint-gobain, one of the world's fortune 500 companies and a global leader in the building materials industry, and indeco, china's local unicorn company in construction & decoration industry. The company dedicated to develop, manufacture and sell modular prefabricated and assembled decoration overall solutions for various public construction projects and decoration companies.

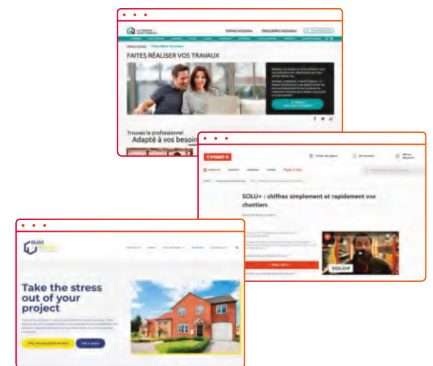
Inspace look forward to using prefab and information technology to improve the overall efficiency of construction and decoration industry in the future, and to build a sound "fabricated technology" ecosystem with more partners.

A key ingredient in the wellbeing of each of us and the future of all. They provide comfort, performance and safety while addressing the challenges of sustainable construction, resource efficiency and climate change. Saint-gobain has been present in china since 1985. With 1 major research & development centre and about 54 manufacturing sites. Saint-gobain currently employs around 6,000 people in china, and in 2022 net sales around 1.2 Billion euros.

Indeco, one-stop internet public space design and decoration service agency, providing space design, decoration construction, soft decoration and other later supporting full-scene space services. Indeco adopts internet thinking, makes full use of cutting-edge technology, and combines the actual status of the industry to independently develop saas systems, modular design,

Engineering management app and artificial intelligence auxiliary tools, and is committed to thoroughly opening up industrial links, achieving high-speed efficiency and cost control.

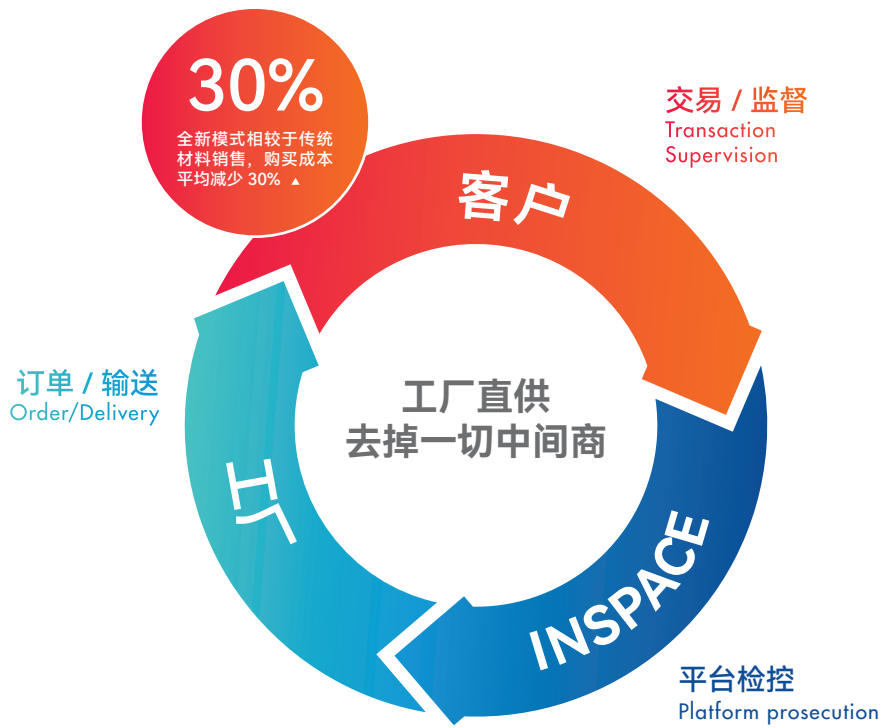
Indeco was established in august 2016, co-founded by a group of young people with ideals and international perspectives. There are more than 300 employees, including more than 80 professional designers, 70 professional engineering managers and 30 managers who have studied and worked in europe and america. The company has won authoritative design awards such as the amp, the london design award, and the asian design award.



INSPACE 建筑材料销售模式

INSPACE building material sales model

整装 F2B/2C 全新模式



传统材料销售



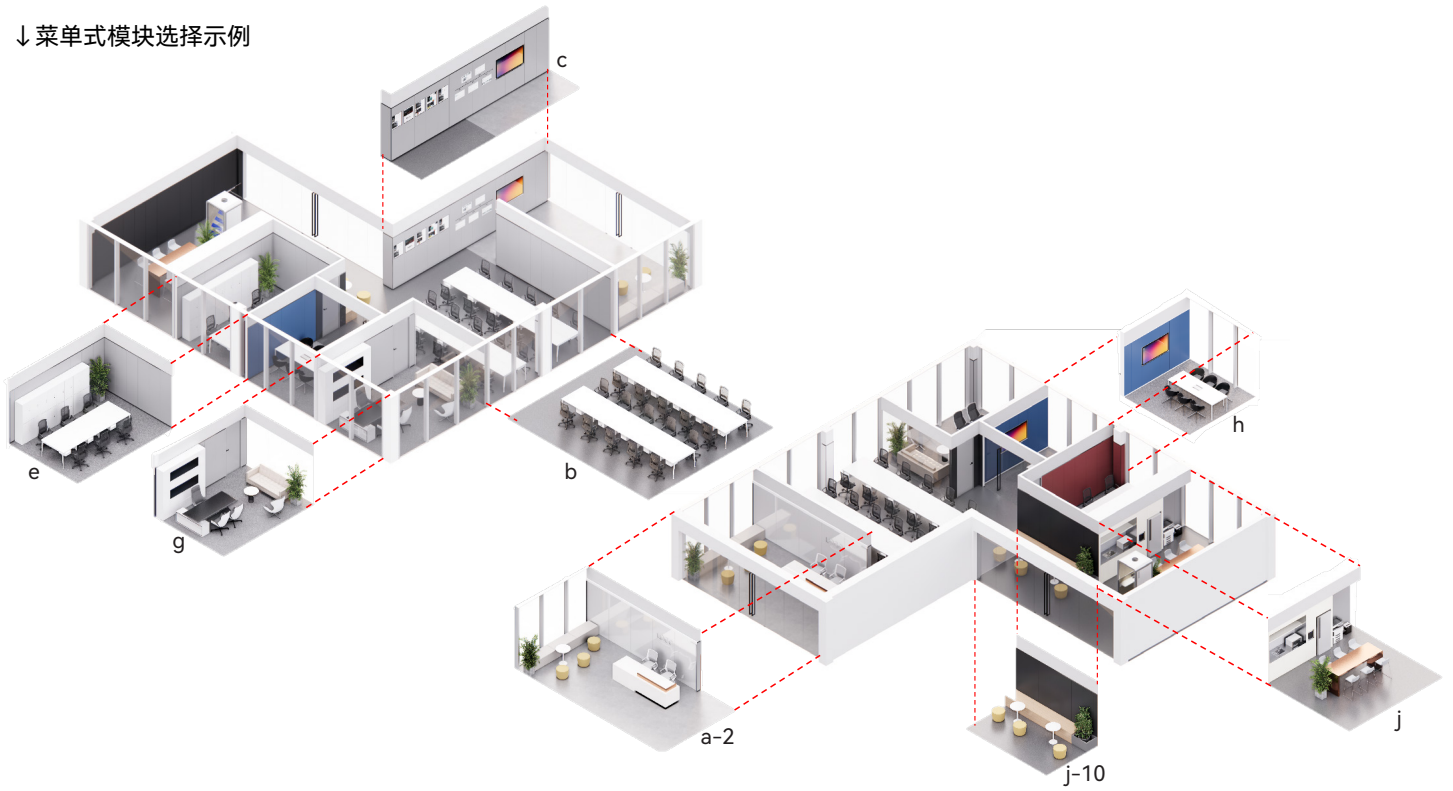
CONTENTS

目录

公司介绍 Company Introduction	02/04
模块化办公 Modular office	06/07
模块化办公介绍	06
基础功能模块	07
增值功能模块	07
优势介绍 Advantages description	08/09
交付服务能力	08
优质产品能力	08
工期预测	09
案例详解 Case study in detail	10/17
200 m ² 案例详解	10/13
1000 m ² 案例详解	14/17
皮肤风格选配 Skin style options	18/45
流行	18/21
商务	22/25
科技	26/29
清新	30/33
工业	34/41
轻松	42/45
标准组合推荐 Select Recommended	46/47
合作优势 Tenants have the advantage of working with us	10/17
合作优势	48
关于低碳	49
关于可复用	50
选择流程 Tenant selection process	52/53
我们的服务 Our services	52/53

模块化办公 Modular office

↓ 菜单式模块选择示例



e 标准办公室



模块可替换



g 总经理室

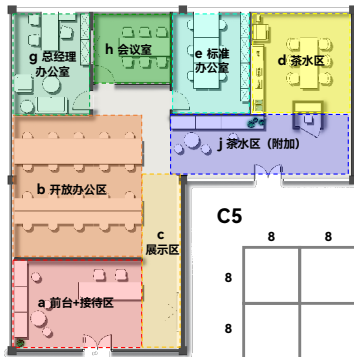


模块可替换



h 会议室

180m²-组合方案



图例

- | | | | |
|----------|------------|----------|-------|
| a 前台+接待区 | b 开放办公区 | c 展示区 | d 茶水区 |
| e 标准办公室 | f 独立办公室 | g 总经理办公室 | h 会议室 |
| i 培训室 | j 茶水区 (附加) | k 母婴室 | l 游戏室 |
| m 健身房 | n 卫生间 | o 午睡间 | p 洽谈间 |

办公园区拎包入住基础功能方案模块

The office park is packed into the basic function scheme module

前台 + 接待区

a-1 a-2

开放办公区

b b-1 b-2 b-3 b-4 b-5 b-6
b-7 b-8 b-9 b-10 b-11 b-12

展示区

c

茶水区

d

会议室

h

标准办公室

e

独立办公室

f

总经理办公室

g

a-1 大尺寸前台接待区 a-2 小尺寸前台接待区 b-1 车厢模块 b-2 储物柜 b-3 更衣柜 b-4 休闲桌椅 b-5 用餐桌椅 b-6 活动家具 b-7 洽谈间 b-8 茶饮区 b-9 卡座
b-10 固装家具 b-11 移动家具 b-12 移动装饰

办公园区拎包入住附加增值方案模块

Office park bag to move in additional value-added solution module

培训室

i

茶水区

j j-1 j-2 j-3 j-4 j-5 j-6 j-7
j-8 j-9 j-10 j-11 j-12 j-13 j-14

母婴室

k

午睡间

o

洽谈间

p

卫生间

n

游戏室

l

健身房

m

j-1 柜体 a-2 电话亭 j-3 休闲桌椅 j-4 固装家具 j-5 书柜 j-6 花台 j-7 用餐桌椅 j-8 背景墙 j-9 水吧台 j-10 休闲区 j-11 休闲洽谈区
j-12 装饰 j-13 用餐桌椅 j-14 固装家具

交付服务能力

Ability to deliver services



模块化设计



装配化标准工艺



工业化品控

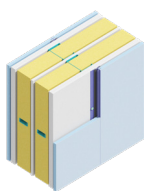


宜家式交付

优质产品能力

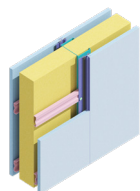
Quality product capabilities

隔墙系列



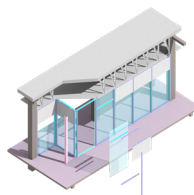
高静音隔音隔墙

性能参考：
防火 A 级
隔音 58-62dB
保温 2.67-2.77 m²/K/W



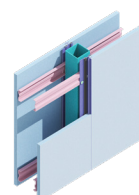
标准隔音隔墙

性能参考：
防火 B1 级
隔音 45-50dB
保温 1.38-1.45 m²/K/W



办公玻璃隔断*

性能参考：
隔音 58-62dB
开合≥5万次
玻璃寿命≥15年



分割隔墙

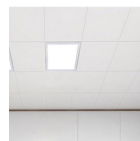
仓储分割系统减少了不必要的隔音与隔热需求,在满足美观的同时大大降低了成本。

吊顶系列



金属吊顶

金属吊顶拥有耐高温,色牢度高,耐腐蚀等特性适用于办公场所。



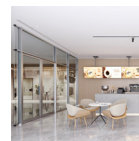
免漆吊顶

免漆吊顶更多适用于办公等空间,其质感强,色彩丰富,施工时间短难度低。



吸音吊顶

吸音吊顶作为成熟产品,能够充分满足办公空间等降噪需求。



石膏板吊顶*

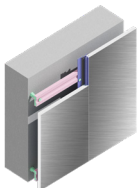
选用优质石膏板作为原材料,具有吸收甲醛,安装方便等特点。

墙面系列



美耐 墙面系统

性能参考: A2 防火等级; 无甲醛; 弯曲强度 (Mpa): 工作方向 1 平均值 15.5, 工作方向 2 平均值 10; 吸水膨胀率 (%): 小于等于 0.5%



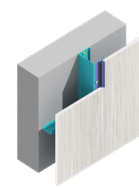
AWC 墙面系统

性能参考: A 防火等级, 耐火极限: 3 小时; 无甲醛; 抗拉强度: b(MPa)140-180 条件屈服强度: 0.2 (MPa) ≥ 115



SPC+ 墙面系统

性能参考: B1 防火等级, 耐火极限: 1.5 小时; 浸水后厚度膨胀检测: 平均值 0 甲醛未检出; 重金属未检出。



WPC 墙面系统

性能参考: B1 防火等级, 耐火极限: 1.5 小时; 抗金黄色葡萄球菌 98.9%; 抗白色念珠菌 92.1%; 抗大肠杆菌: 91.6%; 无甲醛。

地坪系列



石膏基自流平



水泥基自流平

柔性地坪*

INSPACE 拥有多种速凝型柔性地坪产品能适用于各类场景, 高效是其最大的特点。



龙骨式架空地坪系统



支架式架空地坪系统

架空地坪

龙骨式架空地坪能够与配套墙面与天花系统共同使用形成独立空间。支架式架空地坪能够选用不同高度支架 用于下层走管或设备。

**号为传统施工方式装修, 其他均为装配式装修。

工期优势

Duration advantages

工期减少
55%

1. INSPACE 装配化
2. 产品质量安全可靠
3. 项目成本工期可控
4. 标准化、模数化
5. 专属项目管理系统
6. 工艺标准确保部件质量
7. 一对一售后服务



INSPACE

100 m²传统现场施工 23 天

传统施工需多层工艺，等待及施工期长且不可控，过程有材料缺损造成停工的可能。装修及维护、翻修时产生甲醛、氡等有害物质及废料污染。

100 m²装配式现场施工仅需 7-10 天

当租户选择 INSPACE 与业主合作的标准模块时，供货周期会大幅缩减，从签约到入住会在 20 天以内，现场施工更是能缩减到 10 天内。工厂预制标准生产，无材料缺损困扰。



标准化

通过对品牌、已有设计以及实施项目的调研分析，得到标准元素与元素占比、标准空间模数与关键尺寸等结论。



模块化

通研究确定常用的组合，将其固定化，形成模块并确定模块应用及拼接规则。



装配化

将自研产品体系应用到模块当中进行深化设计，从具体的操作层面保障最终安装的顺利。



信息化

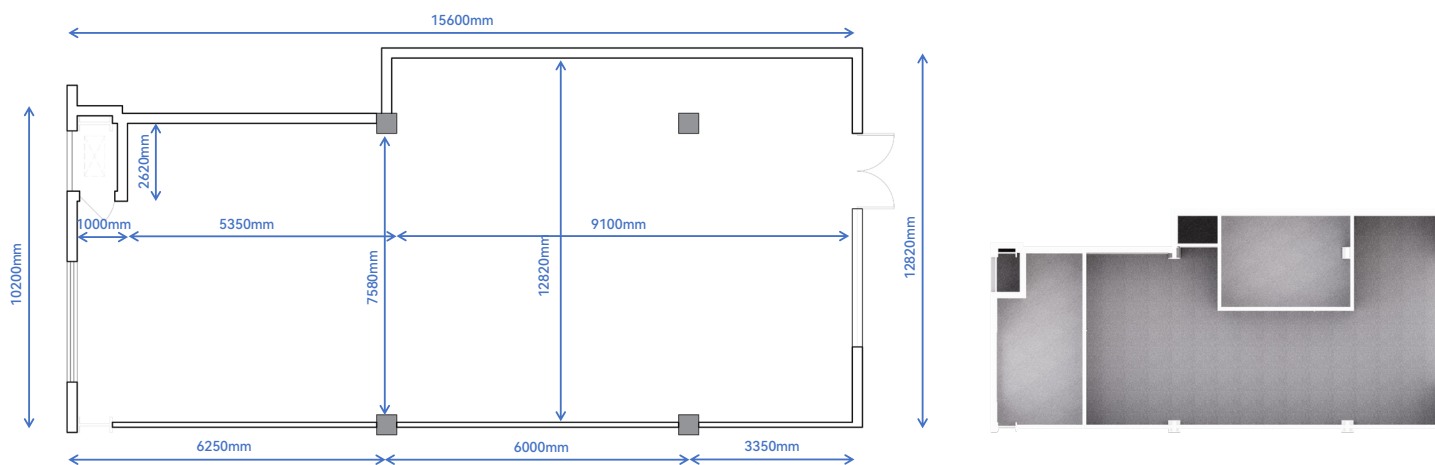
建立信息化模型，以获得精确的详细信息和几近真实地模拟搭建流程，并用以指导选料、安装和维保。

案例详解 200 m²

Case study in detail



项目分析



设计面积：本案建筑面积约 1460 m²，实际使用面积 200 m²。

现场情况：现场地面已铺设地砖，乳胶漆墙面与石膏板吊顶天花。目前天花距地高度为 2800mm，天花距地最低为 2600mm，门扇高度为 2150mm，建筑窗高度为 2930mm。

推荐模块



独立办公室

2 间、每间 10-15 m²



茶水间

可供 10-15 人吃饭



开放办公区

工位数 :20-30 个



会议室

可容纳 10-20 人

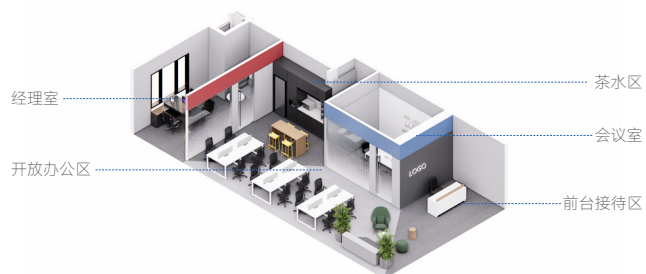
*INSPACE 根据客户对功能的需求进行模块推荐。

施工方式

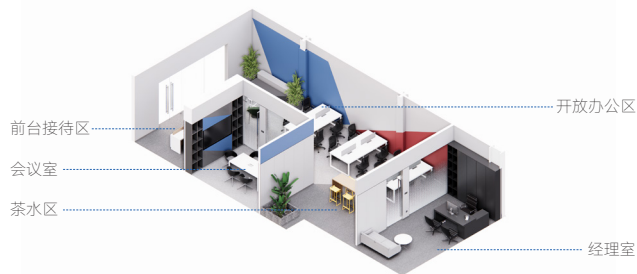
Construction method

基础套装 标准办公模块组合

东南正等轴测效果



西北正等轴测效果



传统模块装修组合

- 墙面 乳胶漆粉刷
- 天花 乳胶漆粉刷
- 地面 自流平 + 地毯

面积: 40-65 m²
功能模块: 洽谈区 + 开放办公区



装配式装修组合

- 墙面 饰面护墙板
- 天花 铝扣板天花
- 地面 模块化地板

面积: 10-15 m²
功能模块: 茶水区



混合装修组合

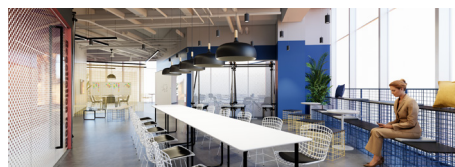
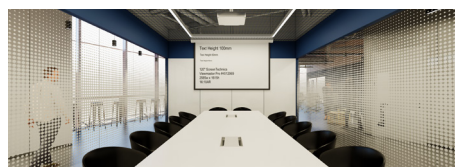
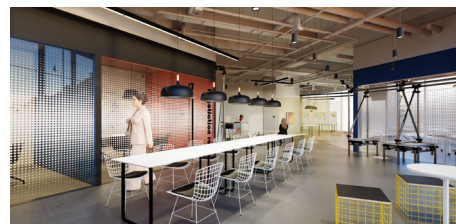
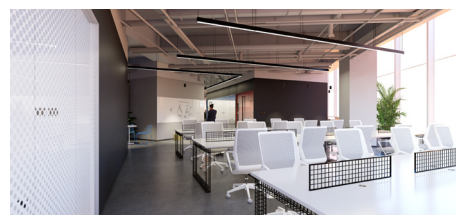
- 墙面 饰面护墙板
- 天花 石膏板吊顶
- 地面 自流平 + 地毯

面积: 40-65 m²
功能模块: 开放办公区 + 茶水区



推荐皮肤：时尚风格皮肤

Recommended skin: Fashion style skin



装修费用分摊制预测

Renovation cost-sharing forecasts

租户三年期五年期租金溢价预测 (低至每天 1 元 / m²)

装修类别	办公装修面积	工期预估	装修价格预估	3 年期溢价	5 年期溢价
传统模块装修	200 m ²	40 天	340,000 元	1.55 元 / m ² / 天	0.93 元 / m ² / 天
纯装配式装修	200 m ²	20 天	460,000 元	2.10 元 / m ² / 天	1.26 元 / m ² / 天
混合安装装修	200 m ²	30 天	400,000 元	1.82 元 / m ² / 天	1.09 元 / m ² / 天

* 实际价格取决于实际房型

优势



分期付款

与 INSPACE 合作的租户，
无需一次性支付装修费用。



一次性支出

与 INSPACE 合作的租户，一次性
投入小，翻新与维修都可复用。



解放流动资金

与 INSPACE 合作的租户，一次
性投入小，解放您的流动资金。

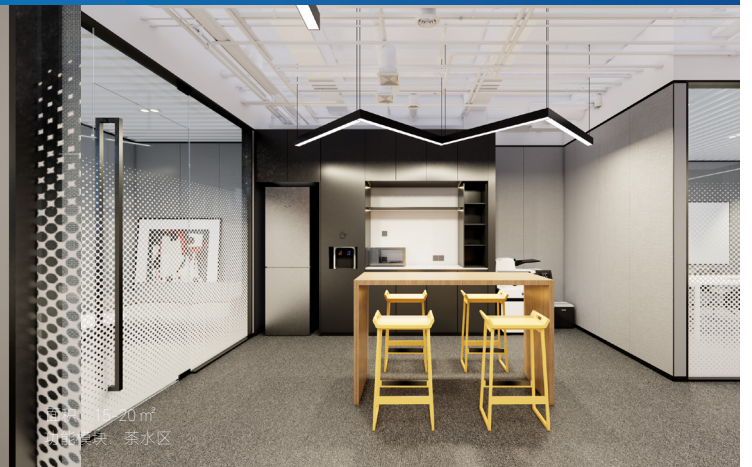
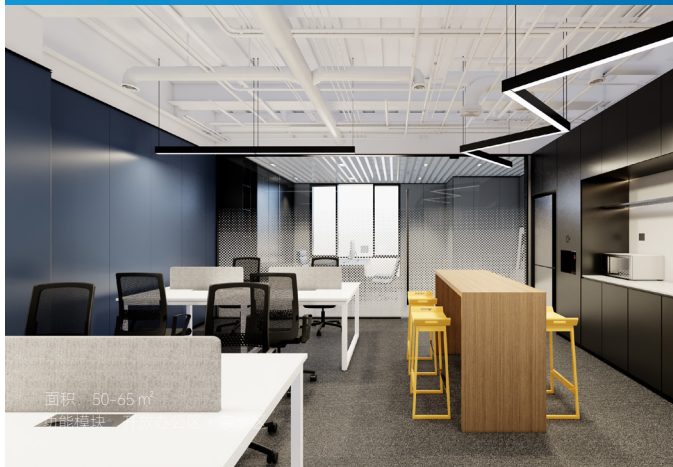


低至每天 1 元 / 平方米

与 INSPACE 合作的客户，能
有效降低年度支出。



200 m²项目效果



案例详解 1000 m²

Case study in detail



* 项目落地实景

项目分析



* 项目位置

设计面积：本项目共 3 层，层高均为 5m，建筑面积共约 1,228 m²。

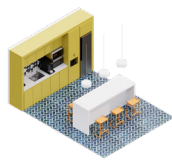
现场情况：现场为毛坯状态，层高足够，空间宽敞，基本条件良好，但缺少必备的空调等设备，会增加改造投入。

推荐模块

*INSPACE 根据客户对功能的需求进行模块推荐。



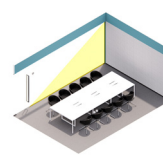
经理室
经理室 1 间



茶水间
茶水间 1 处



开放办公区
设计总工位数 68 位



会议室
会议室 2 间



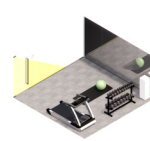
独立办公室
独立办公室 1 间



标准办公室
标准办公室 1 间



洽谈室
洽谈室 1 间



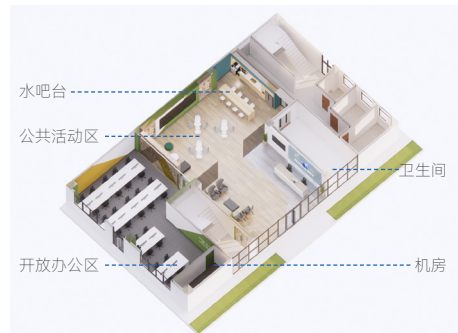
瑜伽休闲室
瑜伽休闲室 1 间

施工方式

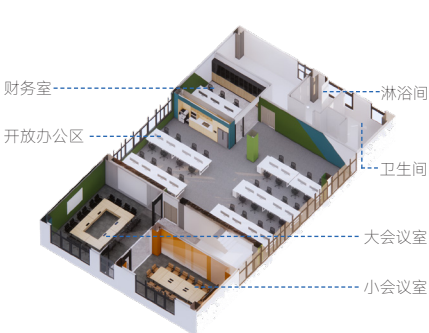
Construction method

基础套装 标准办公模块组合

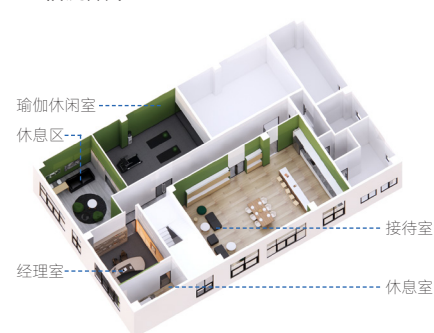
1F 轴测效果



2F 轴测效果



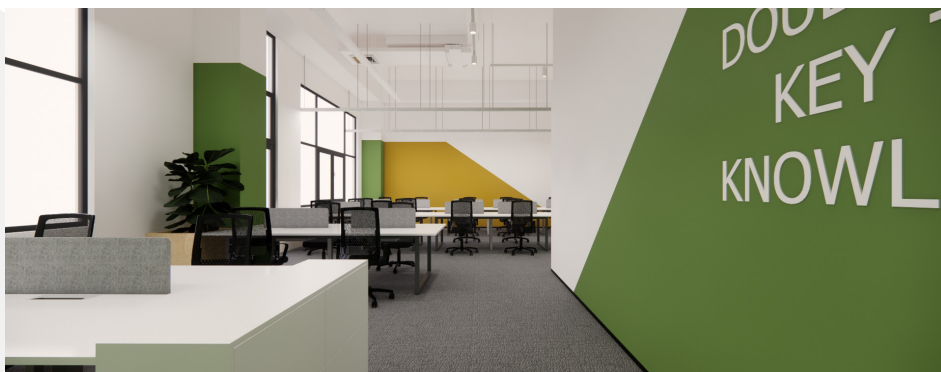
3F 轴测效果



传统模块装修组合

-  墙面 乳胶漆粉刷
-  天花 乳胶漆粉刷
-  地面 自流平 + 地毯

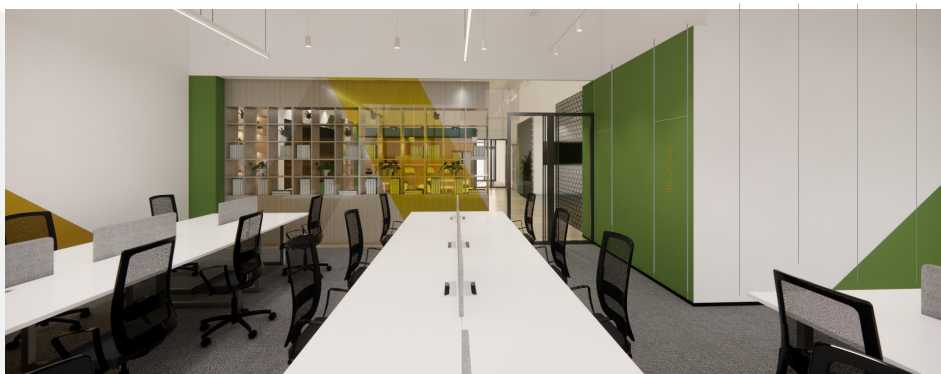
面积: 20-35 m²
功能模块: 开发办公区



装配式装修组合

-  墙面 饰面护墙板
-  天花 铝扣板天花
-  地面 模块化地板

面积: 35-55 m²
功能模块: 开放办公区 + 茶水区



混合装修组合

-  墙面 饰面护墙板
-  天花 石膏板吊顶
-  地面 自流平 + 地毯

面积: 35-55 m²
功能模块: 开放办公区 + 茶水区



推荐皮肤：轻松风格皮肤

Recommended skin: Easy style skin



装修费用分摊制预测

Renovation cost-sharing forecasts

租户三年期五年期租金溢价预测 (低至每天 1 元 / m²)

装修类别	办公装修面积	工期预估	装修价格预估	3 年期溢价	5 年期溢价
传统模块装修	1000 m ²	70 天	1,500,000 元	1.36 元 / m ² / 天	0.82 元 / m ² / 天
纯装配式装修	1000 m ²	40 天	2,100,000 元	1.91 元 / m ² / 天	1.15 元 / m ² / 天
混合安装装修	1000 m ²	60 天	1,800,000 元	1.64 元 / m ² / 天	0.98 元 / m ² / 天

* 实际价格取决于实际房型

优势



分期付款

与 INSPACE 合作的租户，
无需一次性支付装修费用。



一次性支出

与 INSPACE 合作的租户，一次性
投入小，翻新与维修都可复用。



解放流动资金

与 INSPACE 合作的租户，一次
性投入小，解放您的流动资金。



低至每天 1 元 / 平方米

与 INSPACE 合作的客户，能
有效降低年度支出。



面积：35-55 m²
功能模块：开放办公区 + 茶水区

1000 m²项目效果



面积：20-35 m²
功能模块：大会议室



面积：15-20 m²
功能模块：小会议室



面积：15-25 m²
功能模块：茶水区 + 展示区



面积：20-35 m²
功能模块：经理室

致力于建筑行业效率提升

INSPACE POP

—— 流行 X 时尚 ——

设计中采用大量色彩材料的运用，从开放办公区的拼色地毯、到茶水区的彩色卡座，到活动家具的搭配，都是围绕这一需求的具体体现，旨在打造明快、活力的办公氛围，让协作、敏捷、科技、人性化关怀融入到办公空间的每一个角落。







开放办公区 基础功能方案模块

开放式办公空间中，各部门、员工之间沟通起来极为便捷，各自交流自己的意见，整合成一个大家庭，极大的提高了工作效率。

适用人数：35-40人

尺寸：9600*16200mm

开放办公_POP
RMB

800 起 / m²

* 价格仅供参考，实际价格取决于实际房型及选材

材料配置



灰色地毯



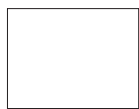
花砖



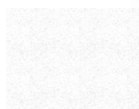
蓝色裂纹砖



橘色乳胶漆



白色墙板



白色吸音板

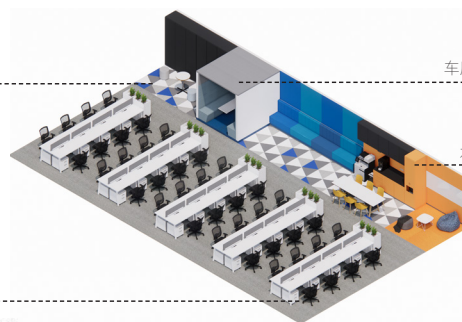
基本配置

洽谈区

车厢卡座

水吧台

开放办公区





◎ 模块化团装家具

茶水区_基础功能方案模块

让员工在紧张的工作之余能够喝茶、咖啡、聊个天，放松心情再投入工作的场所。

适用人数：20-35人

尺寸：13200*18000mm

茶水区_POP

RMB

2800 起 / m²

* 价格仅供参考，实际价格取决于实际房型及选材

材料配置



深灰色地毯



木地板



黄色打倍特板



灰色墙板



白色墙板



钢化玻璃

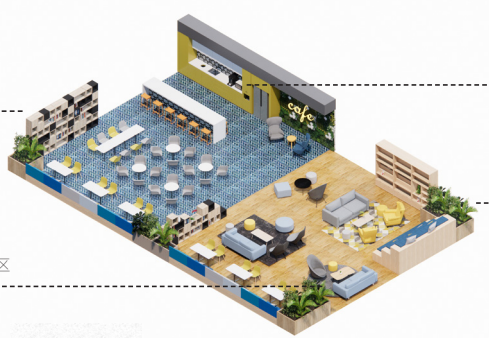
基本配置

书柜

茶水区

展示柜

休闲区









◎ 装配化墙面系统

◎ 模块化架空地坪

展示区_基础功能方案模块

企业通过展示区优化企业形象，集中展示企业产品而获得客户的信任，让客户了解企业的文化、产品、品质、服务等各个方面，更可作为客户来访参观、交流、洽谈的场所。

适用人数：3-7人

尺寸：6000*3600mm

开放办公_CLASSIC

RMB **1800** 起 / m²

* 价格仅供参考，实际价格取决于实际房型及选材

材料配置



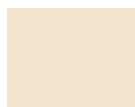
灰色地砖



米咖色砖



木纹墙板



香槟金铝型材



白色墙板



白色吸音板

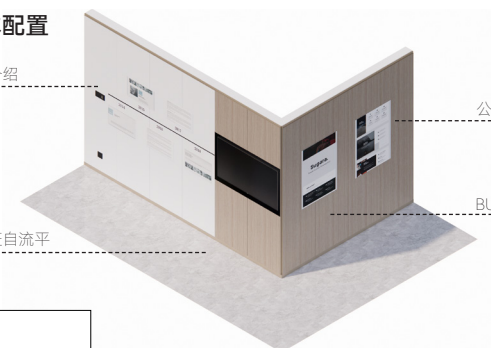
基本配置

公司介绍

公司产品介绍

圣戈班自流平

BUS 墙面系统





◎ 装配化墙面系统

◎ 模块化架空地坪

总经理办公室 基础功能方案模块

INSPACE 在设计总经理办公室时除了考虑使用面积略大之外，一般采用较矮的固装家具设计，目的是为了扩大视觉空间。总经理是公司决策的高层人员，为其打造一个良好的办公环境是极为重要的。

适用人数：1-2 人

尺寸：4800*7200mm

开放办公_CLASSIC

RMB **2200** 起 / m²

* 价格仅供参考，实际价格取决于实际房型及选材

材料配置



灰色地毯



木纹墙板



米色壁布墙板



香槟金铝型材



钢化玻璃



白色吸音板

基本配置



SBS 墙面系统

固装家具

洽谈区







ELECTRONIC

◎ 装配化 AWC 墙面系统

◎ 模块化固装家具

前台接待区_基础功能方案模块

简洁舒适，优美，不失活泼贴近人体尺度造型设计，讲求全方位的轻松，贴近您的生活。现代时尚、简洁随心的生活态度，更显办公室开阔的空间感。

适用人数：1-2 人

尺寸：7200*9600mm

开放办公_ELECTRONIC

RMB

1200 起 / m²

* 价格仅供参考，实际价格取决于实际房型及选材

材料配置



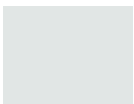
浅灰色地胶



灰色铝板



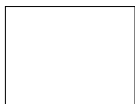
灰色铝型材



白色背漆玻璃



木纹免漆板



钢化玻璃

基本配置

BUS 墙面系统

固装家具



前台接待区



◎ 装配化 AWC 墙面系统

会议室_基础功能方案模块

会议室是企业必不可少的办公配套用房，中小会议室常采用圆桌或长条桌式布局，与会人员围座，利于开展讨论。INSPACE 会议室干净美观大方，以体现企业形象和烘托室内气氛。

适用人数：8-10 人

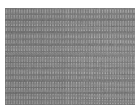
尺寸：6000*4200mm

培训室_ELECTRONIC

RMB **2200** 起 / m²

* 价格仅供参考，实际价格取决于实际房型及选材

材料配置



浅灰色地毯



深灰色墙板



灰色背漆玻璃



灰色本色铝型材

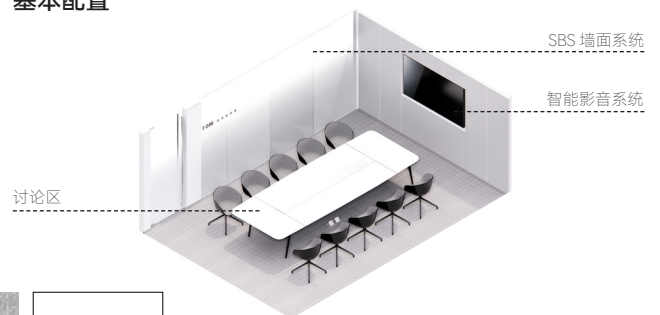


灰色毛毡布料



钢化玻璃

基本配置









◎ 装配化 SPC+ 墙面系统

◎ 圣戈班自流平地面

独立办公室_基础功能方案模块

独立办公室是办公区域是一个封闭空间，有独立门进入具有一定私密性、与隔音性的办公区域。

适用人数: 1-2 人

尺寸: 3600*4800mm

培训室_JAZZ

RMB

2200 起 / m²

* 价格仅供参考，实际价格取决于实际房型及选材

材料配置



深灰色编织地胶



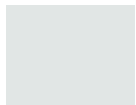
香槟金型材



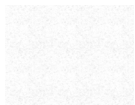
褐浅粉墙板



肌理感肉色墙板



白色背漆玻璃



白色抗倍特板

基本配置

SBS 墙面系统

洽谈区

固装家具





标准办公室_基础功能方案模块

根据市场调研, INSPACE 规范各功能区划分、确保安全、卫生、节能、适用、高效的要求设计六人一间的标准办公室。可以更加突出团队的凝聚力。

适用人数: 4-6 人

尺寸: 4800*4800mm

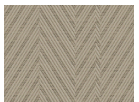
培训室_JAZZ

RMB

2400 起 / m²

* 价格仅供参考, 实际价格取决于实际房型及选材

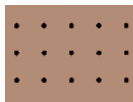
材料配置



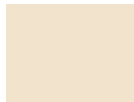
褐色编制地毯地胶



暗红色吸音板



肉色波点墙板



香槟金型材



肌理感肉色墙板



白色抗倍特板

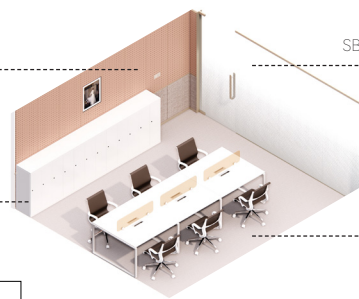
基本配置

SBS 墙面系统

SBS-GLASS 玻璃隔断

固装家具

圣戈班自流平



致力于建筑行业效率提升

INSPACE ROCK & ROLL

—— 工业风 X 质朴 ——

设计主要考量老厂房改造项目的工业性文化肌理：使用工业建筑特有裸露粗犷的建筑语汇，设计一个前卫、睿酷、鼓励追求自我的办公空间。







◎ 洽谈模块

◎ 圣戈班自流平地面

开放办公区_基础功能方案模块

开放式办公空间中，各部门、员工之间沟通起来极为便捷，各自交流自己的意见，整合成一个大家庭，极大的提高了工作效率。

适用人数：35-40人

尺寸：9600*16200mm

开放办公_ROCK&ROLL

RMB

700起 / m²

* 价格仅供参考，实际价格取决于实际房型及选材

材料配置



黑色板墙



黑色免漆板



深灰色地毯



仿水泥地胶



木纹免漆板



白色墙板

基本配置

车厢卡座

电话间

休息区

开放办公区





◎ 模块化固装家具

◎ 模块化架空式地坪

茶水区_基础功能方案模块

让员工在紧张的工作之余能够喝杯茶、咖啡、聊个天，放松心情再投入工作的场所。

适用人数：20-35人

尺寸：13200*18000mm

茶水区_ROCK&ROLL
RMB

2600起 / m²

*价格仅供参考，实际价格取决于实际房型及选材

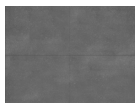
材料配置



黑色人造石



黑色铝型材



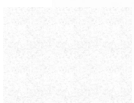
仿水泥地胶



深绿色布料



白色墙板



钢化玻璃

基本配置

水吧台

洽谈区

休闲区





◎ 高静音隔墙

洽谈间_附加增值方案模块

洽谈间的主要功能是提供一个交流洽谈的场所，所以让交流更有效是 INSPACE 最终目的。提升美观度与私密性，让在洽谈区交流的人，能随意的表达自我、心情舒畅。

适用人数：3-4 人

尺寸：3600*3600mm

开放办公_POP

RMB

1800 起 / m²

* 价格仅供参考，实际价格取决于实际房型及选材

材料配置



黑色铝型材



黑色乳胶漆



深褐色墙板



深褐色地毯



白色免漆板



手写白板

基本配置

SBS 墙面系统

隔音板

洽谈区





培训室_附加增值方案模块

培训室是进行培训学习的地方,学员通过五官(眼、耳、鼻、舌、身)来吸收新知识,INSPLACE 从这五个方面进行培训室的设计与改造。

适用人数: 28-35 人

尺寸: 8400*8400mm

培训室_POP
RMB

2000起 / m²

* 价格仅供参考, 实际价格取决于实际房型及选材

材料配置



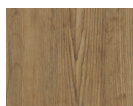
黑色铝型材



水泥艺术漆墙板



木地板



木纹墙板



钢化玻璃

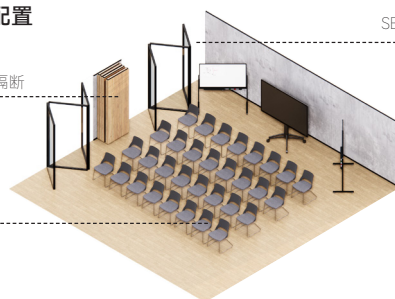


白色墙板

基本配置

可收缩隔断

培训区



SBS-GLASS 玻璃隔断

装配化 WPC 墙面系统



健身房_附加增值方案模块

企业健身房建设目的主要是为了员工有好的身体和精神状态，以便能以更加饱满的热情投入到工作当中。INSPACE 健身房以标准化为设计核心，让使用者能够安全的放松、健体。

适用人数：3-5 人

尺寸：4800*4800mm

开放办公_POP
RMB

2000 起 / m²

* 价格仅供参考，实际价格取决于实际房型及选材

材料配置



黑色铝型材



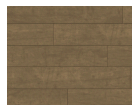
深灰色吸音棉



水泥艺术漆墙板



木纹免漆板



木地板



钢化玻璃

基本配置

SBS 墙面系统



健身器材

圣戈班自流平



◎ 装配化 WPC 墙面系统

◎ 模块化固装家具

午睡间_附加增值方案模块

根据世界睡眠研究调查,午睡 20-30 分钟可以保养肝脏、促进消化,清除脑中无用的信息,加强长期记忆。INSPACE 从人体功能学、环保、低碳出发进行午睡间的设计与改造,提高工作效率。

适用人数: 3-4 人

尺寸: 3600*4800mm

培训室_POP
RMB

2600 起 / m²

* 价格仅供参考,实际价格取决于实际房型及选材

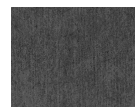
材料配置



黑色铝型材



木纹免漆板



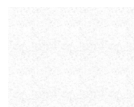
深灰色吸音棉



浅灰地毯



白色墙板



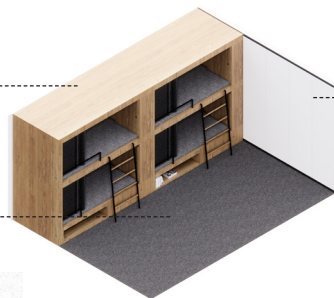
白色防水乳胶漆

基本配置

固装家具

SBS 墙面系统

圣戈班自流平









卫生间_附加增值方案模块

随着工作节奏越来越快，卫生间环境必须美观、安全，得到重视。INSPACE 独特的美观、防水、防滑设计让员工处处感受到安全、轻松、愉悦的氛围，提高工作效率。

适用人数：1-2 人

尺寸：3600*2400mm

培训室_POP
RMB

2500 起 / m²

* 价格仅供参考，实际价格取决于实际房型及选材

材料配置



灰色瓷砖



深绿色瓷砖



浅绿色抗倍特板



白色乳胶漆



软膜灯膜

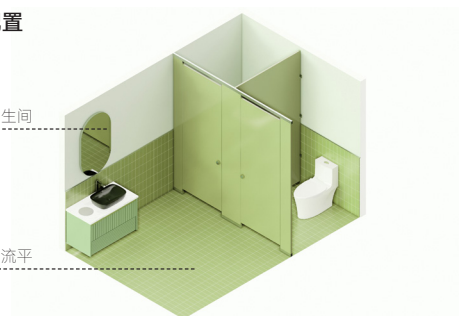


镜子

基本配置

装配式卫生间

圣戈班自流平





◎ 模块化固装家具

母婴室_附加增值方案模块

母婴室是人性化的公共服务设施，是“城市，让生活更美好”的人文环境、生活环境组成的一部分，它是检验城市文明建设的一项重要。INSPACE 专业规范母婴室的空间尺寸标准、及功能实用性。

适用人数：1-2 人

尺寸：3600*2400mm

开放办公_POP
RMB

2800 起 / m²

* 价格仅供参考，实际价格取决于实际房型及选材

材料配置



木纹免漆板



浅绿色瓷砖



浅绿色抗倍特板



白色大理石

软膜灯膜



镜子

基本配置

SBS 墙面系统



母婴区

环保无甲醛地面

标准办公模块组合参考 园区解决方案

Tenants have the advantage of working with us

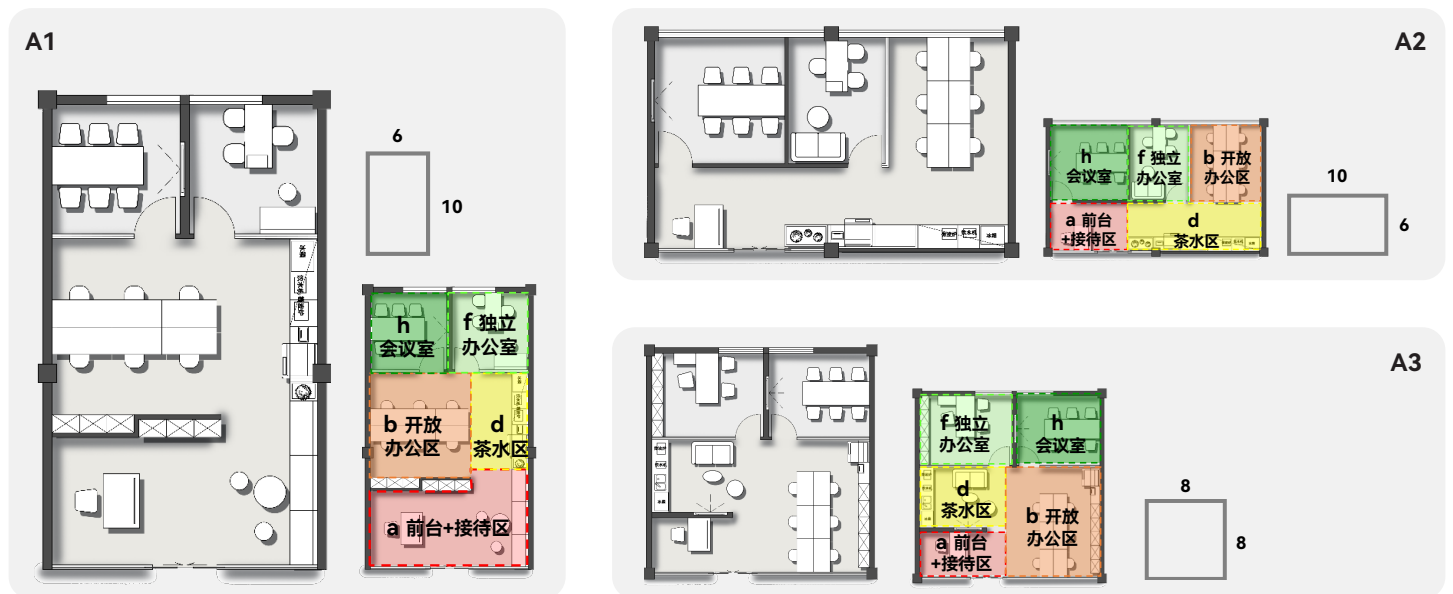
图例:

- a 前台+接待区
- b 开放办公区
- c 展示区
- d 茶水区
- k 母婴室
- l 游戏室
- e 标准办公室
- f 独立办公室
- g 总经理办公室
- h 会议室
- o 午睡间
- p 洽谈间
- i 培训室
- j 茶水区 (附加)
- m 健身房
- n 卫生间



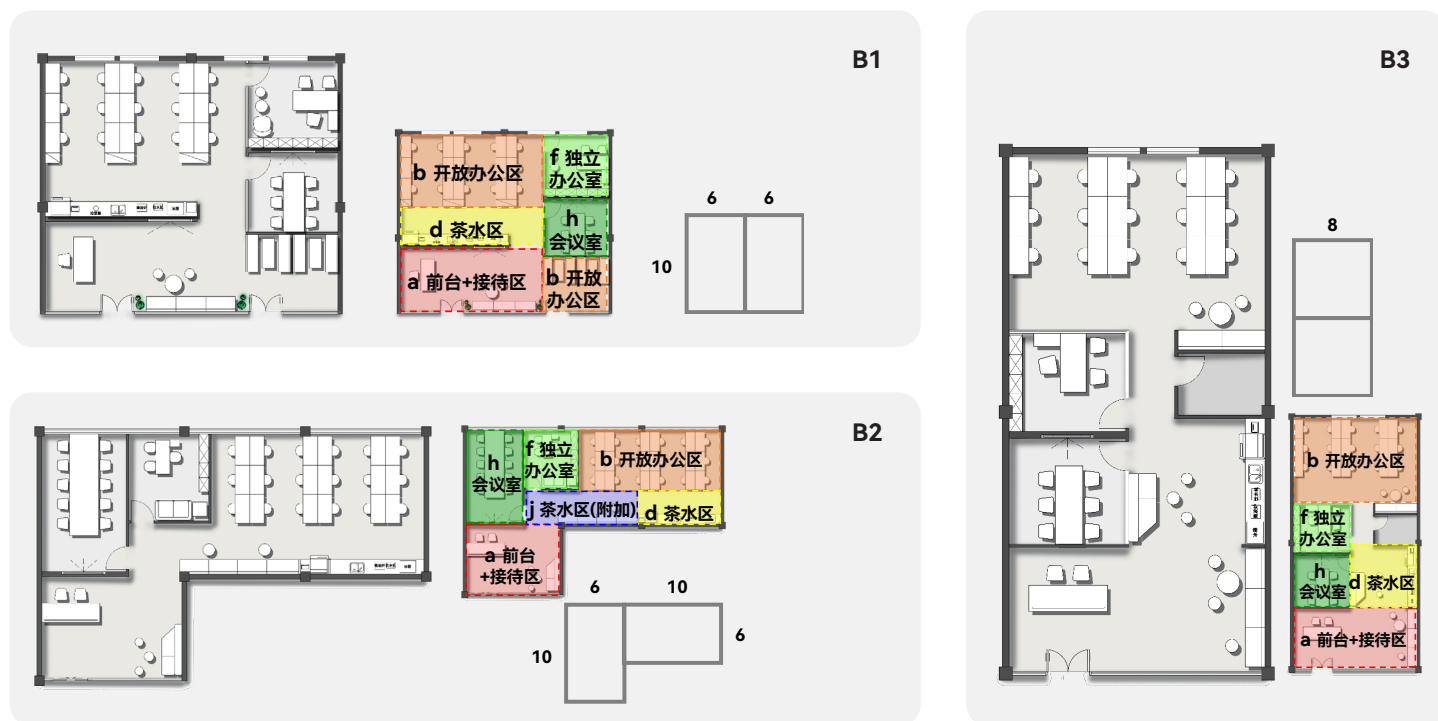
办公 60 m² - 组合方案

单位: m



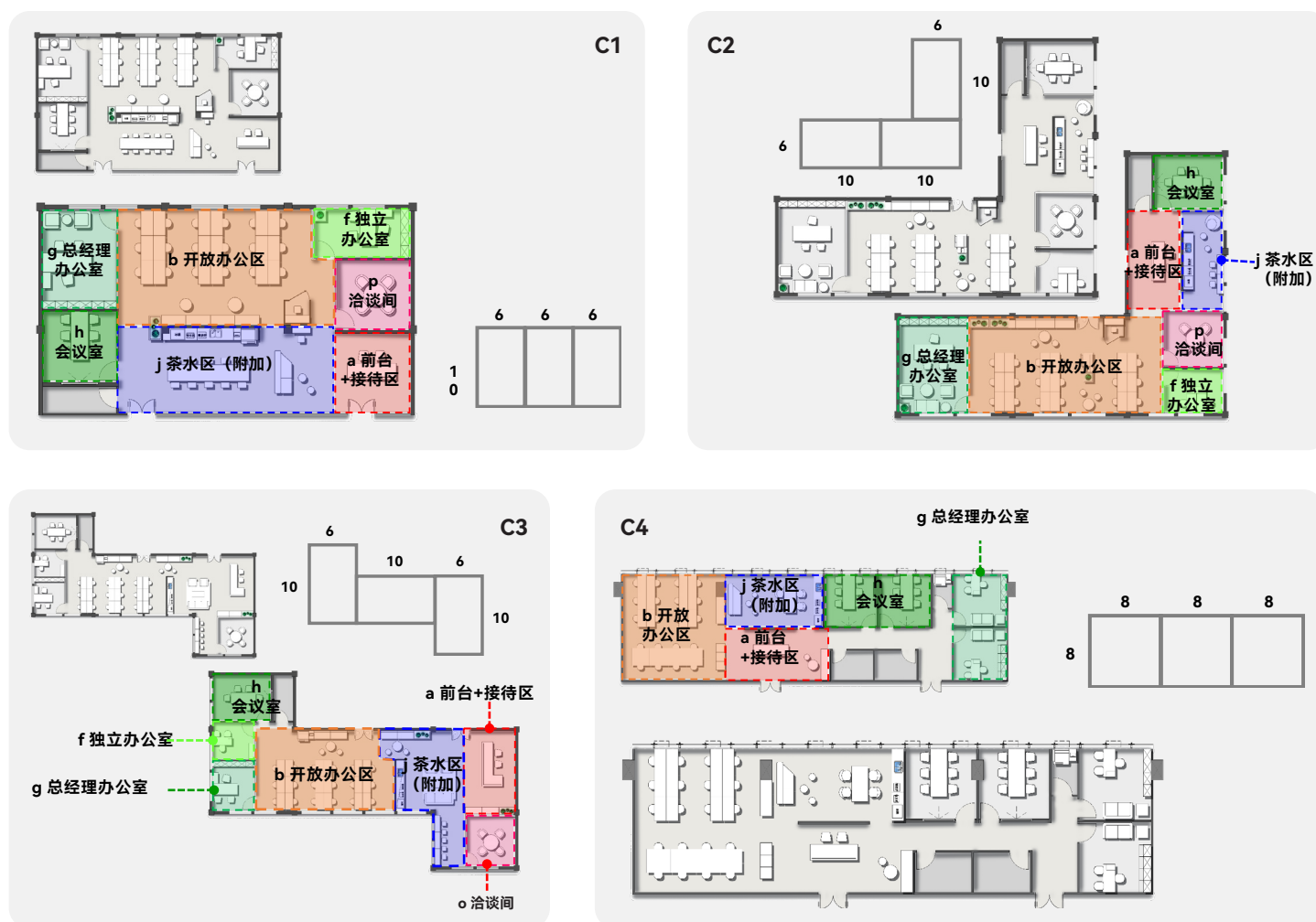
办公 120 m² - 组合方案

单位: m



办公 180 m² - 组合方案

单位: m



合作优势 租户

Tenants have the advantage of working with us



折旧率极低

与传统办公室相比，INSPACE 装配化办公室减少了浪费。当模块最多使用三次时，废物减少量达到 77.5%。再利用和最终回收减少了浪费，节省了对原材料的需求，从而大大降低了折旧率。



复用率极高

在设计标准化，以及规范安装和拆卸的情况下，70% 的部品部件可重复使用 2-4 次；其中包含 90% 的板材、70% 的铝型材。延长了产品的生命周期，对资源和环境友好。



拎包入住

INSPACE 将提供优质的一站式服务，物业与装修一并提供，简单维修由物业提供，大件维修由 INSPACE 一对一专属客服，为客户分配优质专业的工程师上门服务。



一次性投入小

租户选用 INSPACE 拎包入住方案，可无需一次性支付装修费。不用考虑装修投产比，可协商提前解约，解约后流动资金能更快发展业务。



多种皮肤选择



多种模块选择



流动资金更充足



快速施工与入住



多种施工方式



低碳环保



统一验收



无忧售后

关于低碳

About low carbon

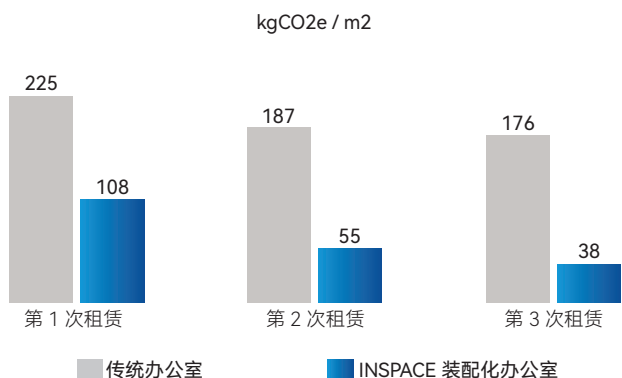


表 1: 每平方米 kgCO2e 分布

表 1: 根据 INSPACE 装配化部件的重复使用次数, INSPACE 装配化办公碳足迹比传统办公室低约 45- 70%。

显示 4 个租赁期内传统办公室与 INSPACE 装配化办公室的碳足迹分布。传统办公室在租赁期内会重复使用一部分家具, 这是从一个租赁期到另一个租赁期碳排放量略微减少的原因。INSPACE 装配化办公室完全复用从一个租赁期到另一个租赁期的模块部品, 从而使碳排放一直在大幅度减少。

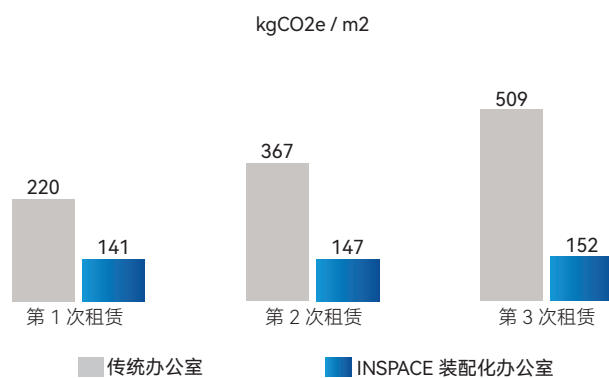


表 2: 累计量 kgCO2e

表 2: INSPACE 装配化办公室每平方米碳足迹最多比传统办公室低 70%。

显示传统办公室内部装修比 INSPACE 装配化办公室在三个不同租赁期间的累积碳足迹比较。

三次传统办公室装修每平方米产生的二氧化碳总量约为 509.7KG, 而 INSPACE 装配化办公室每平方米产生的二氧化碳总量约为 152.9 公斤, 减少高达 70%



关于可复用

About reusability

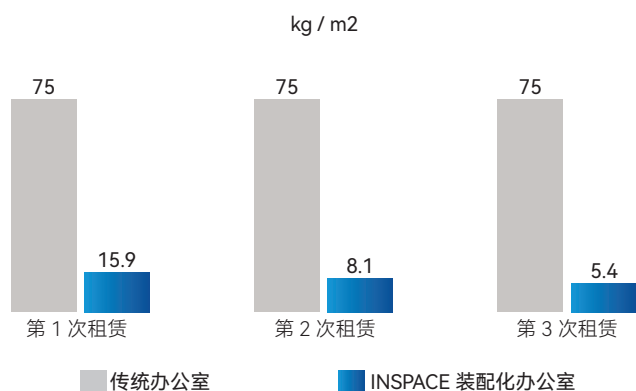


表 1: 每平方米废弃物分布

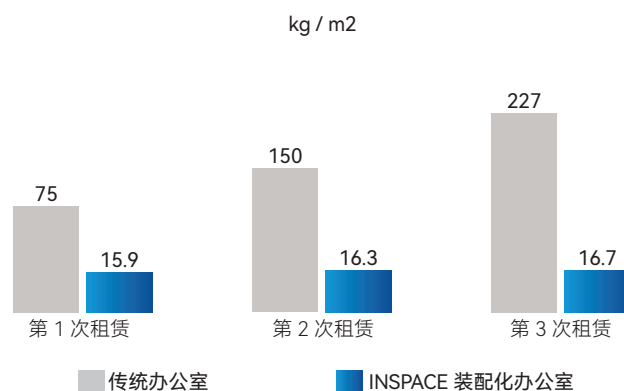


表 2: 废弃物累积量

表 1: 与传统办公室相比, INSPACE 装配化办公室减少了浪费。

显示通过结合使用量的减少和复用性, INSPACE 装配化使租户能够从填埋场将大量废弃物重新复用。INSPACE 装配化部件的再利用和最终回收不仅减少了浪费, 而且还节省了对原材料的需求, 以及采购这些原材料所产生的碳排放。

表 2: 当部品使用三次时, 废物减少量达到 86.4%。

显示经过三个周期的建设和拆除, 传统办公室每平方米将产生约 227 KG 的垃圾, 而 INSPACE 装配化办公室每平方米只产生 16.7 KG 的垃圾, 减少了 86.4%。

圣戈班铝扣板吊顶，内置航空级纯铝蜂窝芯，表面采用辊涂精印工艺，颜色自然更耐久。背面环氧背涂防腐防锈。其中可复用材料高达 90%

SBS- 新建墙体，以方通为主梁，通过侧装型材固定饰面板材，填充隔音材料并附加密封胶进行隔音保温。其中可复用材料高达 85%

BUS 架空式地面，通过铝合金支架与多种面层结合，是有效解决管线预埋与地面找平处理的装配式地面解决方案。其中可复用材料高达 80%

选择流程 租户

Tenant selection process

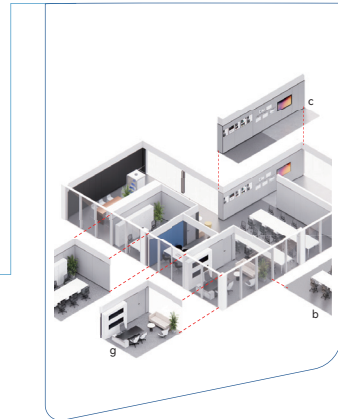
1  租户选择租赁位置



2  选择户型组合



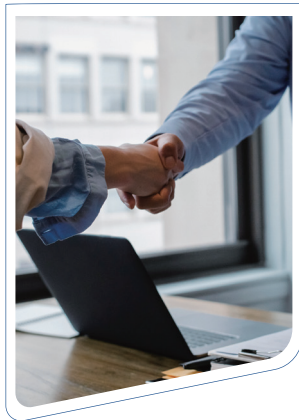
3  选择模块进行组合



4  选定皮肤外观
(墙面、吊顶、地面、水电)



6  签署合同
(确认租期与租金)



5  选定附加模组



我们的服务

Our services

圣戈班速造基于 BIM 和装配式技术，推出了全新的售后维修及保养体系。可以像做外科手术般精准高效地对建筑内装修的破损进行快速翻新和维修。预制模块化装配，将原本 50-60 天的工时缩短至 20-35 天。圣戈班多元舒适设计理念。预制材料可提高保温和 IAQ 舒适度。模块化产品设计可以提供更好的视觉舒适度。在保修流程上也大幅缩小时间，一对一客服。速配专业人员上门服务（维修与更换）。

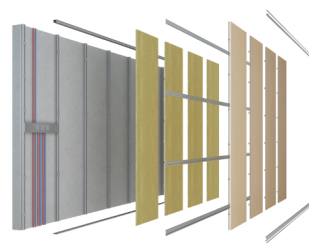
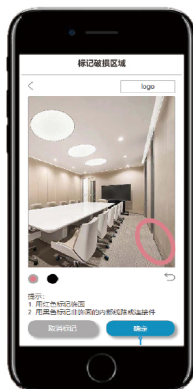
如您遇到任何售后和维护问题
请扫码进入小程序进行售后！



400-888-0198

<https://www.saint-gobain.com.cn/inspace>

- 1 小程序进入 ----- 2 根据权限选择门店 ----- 3 通过问题描述和画笔功能 ----- 4 等待客服确认和预约，
完成报修区域的描述并提交 授权服务商携备件上门维修





400 888 0198

上海市虹口区东大名路 1158 号 17/18 楼圣戈班
成都市西岭路北蓝润摩里中心 2203 圣戈班速造
www.saint-gobain.com.cn/inspace



圣戈班订阅号



圣戈班京东店



INSPLACE 公众号